

RODAPÉS



1

 **SantaLuzia**[®]
NOSSO PRIMEIRO AMBIENTE É O MEIO AMBIENTE!



BRASIL **EPD**[®]



Conheça todos os nossos produtos em:
www.industriasantaluzia.com.br

Rua Heriberto Effting, 555
Braço do Norte - SC
CEP 88750 000
Fone +55 48 3651 1300

Ficha Técnica – Perfis em Poliestireno

RODAPÉS



Conheça todos os nossos produtos em:
www.industriasantaluzia.com.br

Rua Heriberto Effting, 555
Braço do Norte - SC
CEP 88750 000
Fone +55 48 3651 1300

Ficha Técnica – Perfis em Poliestireno

1. Linhas de produto

- Linha Moderna;
- Linha Clássica;
- Coleção ArtDeco
- Coleção Inova;
- Linha Reforma;
- Linha Técnica (Engenharia)

2. Identificação do Produto e da Empresa

Produto:	Perfis de Poliestireno: Rodapés, rodameios, rodatetos e guarnições
Composição:	96 % Poliestireno Reciclado e 4% Poliestireno Virgem
Acabamento:	Acabamento em tinta acrílica base d'água.
Função:	Elemento decorativo para acabamento de pisos, paredes, tetos e afins, em ambientes internos.
Empresa:	Indústria e Comércio de Molduras Santa Luzia Ltda.
Endereço:	Rua Heriberto Effting, 555 – Braço do Norte /SC – CEP 88750 000
Telefone:	+55 48 3651 1358
E-mail	santaluzia@industriasantaluzia.com.br
Site:	www.industriasantaluzia.com.br

3. Características do produto

3.1. Dilatação Térmica

Os produtos de poliestireno da Santa Luzia têm uma dilatação térmica característica de 0,15% para uma variação de temperatura de 25°C.

3.2. Absorção de água



Conheça todos os nossos produtos em:
www.industriasantaluzia.com.br

Rua Heriberto Effting, 555
Braço do Norte - SC
CEP 88750 000
Fone +55 48 3651 1300

A avaliação de absorção de água dos produtos Santa Luzia foi feita pela variação do peso e das dimensões do produto após imersão em água durante 24 horas.

A variação do peso dos produtos foi de 0,91 % seguindo a norma ASTM D 570 -98. Esta variação não altera as características do produto. Com relação a variação dimensional, esta não ocorre em função da absorção de água.

3.3. Propagação de chama e densidade óptica de fumaça

O índice de propagação superficial de chama médio (ip), conforme a norma NBR 9442 alcançado pelo material foi de 69,15 classificando o produto como B, na escala de A até E, do método de ensaio.

Segundo a norma ASTM E 662, o valor da densidade óptica específica (Dm), atingida pelo material ensaiado, foi de 503,1, correspondente aos ensaios sem chama.

Com relação à Instrução Normativa ou Instrução Técnica do Corpo de Bombeiros em relação aos materiais de acabamento, cabe a avaliação desta para cada estado relativo à aplicação.

3.4. Exposição a Ambientes Litorâneos (ambientes internos).

Os produtos de poliestireno Santa Luzia não apresentam nenhum tipo de alteração quando expostos as condições de ambientes litorâneos, ou seja, são indicados para a utilização nestes locais.

3.5. Resistência a Produtos de Limpeza

Os produtos de limpeza indicados são: detergente neutro (diluídos em água acima de 50%). A limpeza dos produtos deve ser feita com o auxílio de tecido ou esponja macia.

Obs.: Os testes de limpeza realizados para a elaboração da ficha técnica foram feitos em perfis com acabamentos de linha. Se forem aplicados outros tipos de tinta, devem-se observar as recomendações do fabricante da mesma.

Obs 2.: É proibida a utilização de qualquer produto químico, especialmente “Limpa Obra”, para limpeza dos perfis.



3.6. Resistência a Pragas

Pragas como cupins, brocas e outros insetos não se alimentam deste produto. Ocorre, contudo que podem furar estes perfis, como acontece com concreto.

3.7. Ambientes de Aplicação

Os produtos **não** são indicados para área externa e em ambientes que tenha a incidência direta da radiação solar, pois pode causar alterações no mesmo.

Este produto pode ser utilizado em ambientes úmidos, pois o mesmo não sofre alterações quando exposto a umidade, conforme apresentado no item 3.2.

A aplicação destes produtos é indicada para ambientes com temperatura inferior a 50°C, lembrando que qualquer variação de temperatura submeterá os produtos a uma dilatação térmica conforme apresentado no item 3.1 deste documento.

3.8. Materiais Elétricos

Os perfis da Santa Luzia que possuem a característica batizada de Passa-Fio, foram desenvolvidos para auxiliar a passagem de alguns fios/cabos quando necessário. Sugere-se que seja utilizado apenas os seguintes tipos de fios/cabo tais como: cabos de internet, cabos de telefone, cabos com alimentação de 12 Volts, cabos de antena de tv, entre outros.

Fios e cabos energizados com tensão igual ou superior a 110 Volts, não se deve utilizar. Para tais tensões, deve-se respeitar as normas ABNT vigente, tais como: NBR 14306 – “Proteção elétrica e compatibilidade eletromagnética em redes internas de telecomunicações em edificações – Projeto”, NBR 5410 – “Instalações elétricas de baixa tensão”, NBR 5471 – “Condutores elétricos”, NBR 10301 – “Fios e cabos elétricos – Resistência ao fogo – Método de ensaio”, entre outras.

4. Acabamento e Aplicação de Tintas

Os perfis de linha são fornecidos acabados, pintados com tinta acrílica à base d'água ou Hot Stamping.

Acabamento com tinta acrílica base d'água: Linha Clássica, Linha Moderna, Linha Inova, Linha Inova Uber, Linha Reforma e Linha Black.



Conheça todos os nossos produtos em:
www.industriasantaluzia.com.br

Rua Heriberto Effting, 555
Braço do Norte - SC
CEP 88750 000
Fone +55 48 3651 1300

Acabamento com Hot Stamping: Linha Aluminium, Coleção OXI, Linha Natural e Coleção Reserva. (Os perfis com Hot Stamping não seguem essas instruções de acabamento e possuem Ficha Técnica própria).

Caso seja desejado fazer a mudança da cor do perfil, ou seja, realizar uma repintura, sugere-se seguir as orientações descritas abaixo:

- a) Recomenda-se que a tinta ou esmalte utilizado para a repintura os produtos, seja o mesmo utilizado nas aberturas tais como: portas, guarnições, janelas, etc, a título de minimizar possíveis variações de tonalidade.
- b) É proibida a utilização de lixa grossa ou qualquer outro tipo procedimento que remova a tinta original de fábrica do perfil, pois a qualidade da repintura poderá ser comprometida. Recomenda-se o uso de lixa fina (600-900) ou esponja de aço (tipo Bombril[®]), apenas para “quebrar o brilho”.
- c) O produto pode ser pintado com tinta acrílica, poliuretano e sintética bem como esmaltes. Sugerimos que para personalizá-los na cor branca, utilize tinta ou esmalte à base de água das marcas Sayerlack, Suvinil ou Coral. Nos casos de personalização com demais cores, que não seja branco, recomenda-se tinta ou esmalte a base de solvente.

Procedimento para repintura com Acabamento PU

Para realizar a repintura nos perfis Santa Luzia, exceto Linha Black e perfis com acabamento em Hot Stamping, sugerimos os seguintes passos:

1º - Com uma lixa fina (600 a 900), lixe o perfil apenas para fosquear o brilho do produto, sem danificar a tinta original de fábrica.

2º - Aplique uma camada de fundo preparador, comumente conhecido no mercado como Primer PU, realizando uma ou duas demãos. Tal camada deve ser fina, a fim de evitar o escorrimento sobre a superfície do perfil.

3º - Por fim, após a cura do fundo preparador, aplique uma ou duas demãos de Esmalte Acabamento PU.

Tome cuidado, pois tal produto é aplicado juntamente com diluente. Uma vez que a proporção de diluente seja em demasia, existe a possibilidade de “agressão” do perfil e ocorrer o aparecimento de pequenas bolhas. Este acontecimento é batizado como “arrepia o acabamento”.



BRASIL

EPD[®]Conheça todos os nossos produtos em:
www.industriasantaluzia.com.brRua Heriberto Effting, 555
Braço do Norte - SC
CEP 88750 000
Fone +55 48 3651 1300

Dito isto, sugere-se um teste a fim de encontrar a proporção ideal, uma vez que a diluição do Esmalte Acabamento PU, varia de fabricante para fabricante.

Recomenda-se também nesta etapa uma camada fina de tinta, para não ocorrer o escorrimento sobre a superfície do perfil.

- O desempenho de uma mesma tinta pode diferir de fabricante para fabricante e cada tipo de tinta de acabamento, possui um desempenho específico. Para obtenção de maiores informações entrar em contato com o fabricante da tinta a ser utilizada.
- É importante ressaltar que o desempenho do novo acabamento dependerá da qualidade da tinta e da aplicação, e deve-se considerar as especificações do fabricante.
- Não é recomendado pintura dos perfis com acabamento em Hot Stamping.

5. Apresentação, Embalagem e Armazenamento

- Os produtos são apresentados em cartelas individuais , embaladas com plástico termo encolhido e em caixas de papelão. Cada embalagem contém a referência do produto e instruções de instalação.
- O armazenamento pode ser feito tanto na vertical quanto na horizontal, desde que não

6. Tabela de Informações Técnicas

Atributos Técnicos	Método de Ensaio	Resultados
Absorção de umidade (Imersão de 24h)	ASTM D 570-98	0,91 %
Dilatação Térmica ($\Delta T = 60^{\circ}C$)	ASTM E 831-14	62,58 [$\mu m / (m^{\circ}C)$]
Propagação de chama	NBR 9442	Classe B
Taxa de queima	ASTM D 635-14	32,8 mm/min
Densidade Óptica de Fumaça	ASTM E662	503,1
Resistência ao Impacto IZOD	ASTM D 256-10	6,55 J/m
Resistência à Flexão	ASTM D 790-10	10 MPa
Proposition 65 California – USA*	OEHHA	Aprovado
Compostos Orgânicos Voláteis (96h)	CDPH/EHLB/Standard Method V1.1 (Sect. 01350)	$\leq 0,5$
	Office	Aprovado
	Classroom	Aprovado
Densidade	Instituto Nacional de Tecnologia	500 \pm 20kg/m ³



Conheça todos os nossos produtos em:
www.industriasantaluzia.com.br

Rua Heriberto Effting, 555
Braço do Norte - SC
CEP 88750 000
Fone +55 48 3651 1300

Altura dos perfis	-	3 a 25cm
Comprimento dos perfis	-	2,4 m
Espessura dos perfis	-	8 a 16 mm
Empilhamento máximo	-	12 caixas

*Lei do estado da Califórnia cujo objetivo é proteger as fontes de água potável de substâncias tóxicas que causam câncer e defeitos congênitos e reduzir ou eliminar as exposições a esses produtos químicos em geral, como produtos de consumo, exigindo avisos antes dessas exposições. Para o caso da Santa Luzia, não é necessário o aviso, pois não possui substâncias causadoras das doenças citadas na lei.

7. Informações de Sustentabilidade

a. Estratégias de Ecoeficiência

ESTRATÉGIAS DE ECOEFICIÊNCIA

Conteúdo reciclado pré consumo*	9%
Conteúdo reciclado pós consumo	83%
Conteúdo reciclado da própria produção	8%
Desconstrução seletiva e reuso	Sim

b. Relatórios e Certificações do produto

RELATÓRIOS E CERTIFICAÇÕES DO PRODUTO

Rotulagem de Produto (Tipo I)	Sim
Rotulagem de Produto (Tipo III – EPD)	Sim
Relatório de Avaliação de Ciclo de Vida NBR ISO 14.040	Sim

c. Gestão de Resíduos

DESCARTE DO PRODUTO

Reciclabilidade	100%
Logística Reversa	Sim
Classificação CONAMA 307	Classe B
Classificação Resíduos Sólidos – NBR10.004	II B

DESCARTE EMBALAGEM – Papel/Papelão/Plástico

Reciclabilidade	100%
Classificação CONAMA 307	Class B/Class B/Class B
Classificação Resíduos Sólidos – NBR 10.004	II A/II A/ II B



- **A Empresa Santa Luzia não se responsabiliza pela instalação do produto.**
- **A Empresa Santa Luzia se dá ao direito de fazer atualizações e/ou alterações neste documento sem aviso prévio.**

AVISO IMPORTANTE AO CONSUMIDOR

Para garantir a qualidade dos produtos Santa Luzia, é importante seguir as recomendações feitas nos manuais, que podem ser encontrados nas embalagens dos produtos e no nosso site (www.industriasantaluzia.com.br).

Para disseminar as práticas recomendadas, a Santa Luzia possui cursos gratuitos à disposição dos profissionais autônomos que atuam na área de prestação de serviços. Mas não possui instaladores empregados, credenciados ou autorizados de qualquer forma. Por isso não se responsabiliza pela prestação de serviços de instalação, que é da inteira responsabilidade dos profissionais contratados.

Por essa razão, a Santa Luzia não autoriza a utilização de sua imagem, nome ou qualquer forma de uso de sua propriedade imaterial, em qualquer meio, para oferta de prestação de serviços por parte de instaladores autônomos.

Qualquer dúvida entre em contato conosco pelo telefone que está na assinatura do e-mail, ou pelo e-mail (sac@industriasantaluzia.com.br).

VERSÃO 01/2023 -02



Conheça todos os nossos produtos em:
www.industriasantaluzia.com.br

Rua Heriberto Effting, 555
Braço do Norte - SC
CEP 88750 000
Fone +55 48 3651 1300

Ficha Técnica – Perfis em Poliestireno

RODAPÉS



1

 **SantaLuzia**[®]
NOSSO PRIMEIRO AMBIENTE É O MEIO AMBIENTE!



Conheça todos os nossos produtos em:
www.industriasantaluzia.com.br

Rua Heriberto Effting, 555
Braço do Norte - SC
CEP 88750 000
Fone +55 48 3651 1300

Ficha Técnica – Perfis em Poliestireno**1. Identificação do Produto e da Empresa**

Produto:	Perfis de Poliestireno
Tipo de produto:	96 % de Poliestireno Reciclado e 4 % de Poliestireno Virgem
Acabamento:	Acabamento em Hot Stamping
Empresa:	Indústria e Comércio de Molduras Santa Luzia Ltda.
Endereço:	Rua Heriberto Effting, 555 – Braço do Norte /SC – CEP 88750 000
Telefone:	+55 48 3651 1358
E-mail:	santaluzia@industriasantaluzia.com.br
Site:	www.industriasantaluzia.com.br

2. Características do produto2**2.1. Dilatação Térmica**

A dilatação térmica é uma característica específica dos materiais, ou seja, todos sofrem alterações de dimensões em função da variação da temperatura. Essa variação é diferente para cada material, porém é conhecida. Portanto, podemos calcular esta variação para cada diferença de temperatura em função do comprimento do produto.

Os produtos de poliestireno da Santa Luzia têm uma dilatação térmica característica de 0,15 % para uma variação de temperatura de 25 °C.

2.2. Absorção de água

A avaliação de absorção de água dos produtos Santa Luzia foi feita pela variação do peso e das dimensões do produto após imersão em água durante 24 horas.

A variação do peso dos produtos foi de $(0,91 \pm 0,11)\%$ (ASTM D 570 -98). Esta variação não altera as características do produto. Com relação a variação dimensional, esta não ocorre em função da absorção de água.



Conheça todos os nossos produtos em:
www.industriasantaluzia.com.br

Rua Heriberto Effting, 555
Braço do Norte - SC
CEP 88750 000
Fone +55 48 3651 1300

2.3. Flamabilidade

Os produtos têm a característica de propagar chama

2.4. Exposição a Ambientes Litorâneos

Os produtos de poliestireno Santa Luzia não apresentam nenhum tipo de alteração quando expostos as condições de ambientes litorâneos, ou seja, são indicados para a utilização nestes locais.

2.5. Resistência a Produtos de Limpeza

Os produtos de limpeza indicados são: detergente neutro, (diluídos em água acima de 50%). A limpeza dos produtos deve ser feita com o auxílio de tecido ou esponja macia.

Obs.: Os testes realizados para a elaboração da ficha técnica foram feitos em perfis com acabamentos de linha. Se forem aplicados outros tipos de tinta, devem-se observar as recomendações do fabricante da mesma.

Obs 2.: É proibida a utilização de qualquer produto químico, especialmente “Limpa Obra”, para limpeza dos perfis.

3

2.6. Resistência a Pragas

Pragas como cupins, brocas e outros insetos não se alimentam deste produto. Ocorre contudo podem furar estes perfis, como acontece com concreto.

2.7. Ambiente de Aplicação

Os produtos **não** são indicados para a utilização em ambientes em que tenha a incidência direta da radiação solar, pois pode causar alterações no mesmo.

Este produto pode ser utilizado em ambientes úmidos, pois o mesmo não sofre alterações quando exposto a umidade, conforme apresentado no item 2.2.

A aplicação destes produtos é indicada para ambientes com temperatura inferior a 50°C, lembrando que qualquer variação de temperatura submeterá os produtos a uma dilatação térmica conforme apresentado no item 2.1 deste documento.

2.8. Materiais Elétricos

Os perfis da Santa Luzia que possuem a característica batizada de Passa-Fio, foram desenvolvidos para facilitar a passagem de alguns fios/cabos quando necessário. Sugere-se quando necessário a



Conheça todos os nossos produtos em:
www.industriasantaluzia.com.br

Rua Heriberto Effting, 555
Braço do Norte - SC
CEP 88750 000
Fone +55 48 3651 1300

passagem de fios/cabos tais como: com alimentação de 12 Volts, cabos de internet, cabos de telefone, cabos de antena de tv, entre outros. Todavia fios/cabos energizados com tensão igual ou superior a 110 Volts não são recomendados. Para tais tensões, deve-se respeitar as normas ABNT vigente, tais como: NBR 14306 – “Proteção elétrica e compatibilidade eletromagnética em redes internas de telecomunicações em edificações – Projeto”, NBR 5410 – “Instalações elétricas de baixa tensão”, NBR 5471 – “Condutores elétricos”, NBR 10301 – “Fios e cabos elétricos – Resistência ao fogo – Método de ensaio”, entre outras.

3. Acabamento e Aplicação de Tintas

- Não é recomendado pintura dos perfis com acabamento em Hot Stamping.

4. Apresentação, Embalagem e Armazenamento

Os produtos são apresentados em barras de 2,40 m de comprimento, embaladas com plástico termo-encolhido em caixas de papelão. Cada embalagem contém a referência do produto e instruções de instalação.

O armazenamento pode ser feito tanto na vertical quanto na horizontal, desde que não provoque a envergadura dos perfis.

Obs.: Perfis com comprimentos especiais podem ser feitos de acordo com a Política de Vendas, e o tipo de embalagem pode ser também negociado caso a caso.

5. Tabela de Informações Técnicas - Perfis de Poliestireno

Atributos Técnicos	Método de Ensaio	Resultados
Absorção de umidade (Imersão de 24h)	ASTM D 570-98	0,91 %
Dilatação Térmica ($\Delta T = 50^{\circ}C$)	ASTM E 831-14	62,58 [$\mu m / (m^{\circ}C)$]
Propagação de chama	NBR 9442	Classe B
Taxa de queima	ASTM D 635-14	32,8 mm/min
Densidade Óptica de Fumaça	ASTM E662	503,1
Resistência ao Impacto IZOD	ASTM D 256-10	6,55 J/m
Resistência à Flexão	ASTM D 790-10	10 MPa
Proposition 65 California – USA*	OEHHA	Aprovado
Compostos Orgânicos Voláteis (96h)	CDPH/EHLB/Standard Method V1.1 (Sect. 01350)	$\leq 0,5$



	Office	Aprovado
	Classroom	Aprovado
Densidade	Instituto Nacional de Tecnologia	500±20kg/m ³
Altura dos perfis	-	3 a 25cm
Comprimento dos perfis	-	2,00 e 2,80 m
Espessura dos perfis	-	8 a 16 mm
Empilhamento máximo	-	12 caixas

*Lei do estado da Califórnia cujo objetivo é proteger as fontes de água potável de substâncias tóxicas que causam câncer e defeitos congênitos e reduzir ou eliminar as exposições a esses produtos químicos em geral, como produtos de consumo, exigindo avisos antes dessas exposições. Para o caso da Santa Luzia, não é necessário o aviso, pois não possui substâncias causadoras das

5. Informações de Sustentabilidade

a. Estratégias de Ecoeficiência

ESTRATÉGIAS DE ECOEFICIÊNCIA

Conteúdo reciclado pré consumo*	9%
Conteúdo reciclado pós consumo	83%
Conteúdo reciclado da própria produção	8%
Desconstrução seletiva e reuso	Sim

b. Relatórios e Certificações do produto

RELATÓRIOS E CERTIFICAÇÕES DO PRODUTO

Rotulagem de Produto (Tipo I)	Sim
Rotulagem de Produto (Tipo III – EPD)	Sim
Relatório de Avaliação de Ciclo de Vida NBR ISO 14.040	Sim

c. Gestão de Resíduos

DESCARTE DO PRODUTO

Reciclabilidade	100%
Logística Reversa	Sim
Classificação CONAMA 307	Classe B
Classificação Resíduos Sólidos – NBR10.004	II B

DESCARTE EMBALAGEM – Papel/Papelão/Plástico

Reciclabilidade	100%
Classificação CONAMA 307	Class B/Class B/Class B
Classificação Resíduos Sólidos – NBR 10.004	II A/II A/ II B



A empresa Santa Luzia não se responsabiliza pela instalação do produto.

AVISO IMPORTANTE AO CONSUMIDOR

Para garantir a qualidade dos produtos Santa Luzia, é importante seguir as recomendações feitas nos manuais, que podem ser encontrados nas embalagens dos produtos e no nosso site (www.industriasantaluzia.com.br).

Para disseminar as práticas recomendadas, a Santa Luzia possui cursos gratuitos à disposição dos profissionais autônomos que atuam na área de prestação de serviços. Mas não possui instaladores empregados, credenciados ou autorizados de qualquer forma. Por isso, não se responsabiliza pela prestação de serviços de instalação, que é da inteira responsabilidade dos profissionais contratados.

Por essa razão, a Santa Luzia não autoriza a utilização de sua imagem, nome ou qualquer forma de uso de sua propriedade imaterial, em qualquer meio, para oferta de prestação de serviços por parte de instaladores autônomos.

Qualquer dúvida entre em contato conosco pelo telefone que está na assinatura do e-mail, ou pelo e-mail (sac@industriasantaluzia.com.br).

VERSÃO 01/23 - 02



Conheça todos os nossos produtos em:
www.industriasantaluzia.com.br

Rua Heriberto Effting, 555
Braço do Norte - SC
CEP 88750 000
Fone +55 48 3651 1300

MANUAL DE INSTALAÇÃO

RODAPÉS



 **SantaLuzia**®
NOSSO PRIMEIRO AMBIENTE É O MEIO AMBIENTE!



ESTE MANUAL TÉCNICO POSSUI INFORMAÇÕES IMPORTANTES DO PROCESSO PRODUTIVO E TÉCNICAS ADEQUADAS DE INSTALAÇÃO E ACABAMENTOS.

SUSTENTABILIDADE

Nos últimos 10 anos, a SANTA LUZIA concentrou-se na construção de um modelo de negócio fundamentado em objetivos ambientais, econômicos e sociais.

O foco em sustentabilidade é orientado por um processo contínuo de avanços, que tem permitido a diversificação em ritmo acelerado do portfólio de produtos, parcerias com outras indústrias em programas ambientais e envolvimento nos principais fóruns de discussão no país sobre reciclagem.

O aumento dos resíduos sólidos e escassez de aterros tornou-se um desafio para implementar uma completa remodelação do processo produtivo e a ampliação das suas instalações industriais.

O processo produtivo contempla também um conceito de “resíduos industriais zero”. Além de reciclar resíduos de outras indústrias, a Santa Luzia assume o compromisso de minimizar a geração de resíduos no seu próprio processo produtivo.

Com toda essa tecnologia e qualidade, é possível criar soluções inovadoras agregando sofisticação e beleza em ambientes residenciais, corporativos e comerciais, podendo ser instalados com todos os tipos de piso: piso laminado, tábua de madeira, carpete têxtil, porcelanato ou cerâmica, inclusive em áreas úmidas.

ACABAMENTOS

Revestido no padrão branco - Linhas Moderna, Reforma, Clássica, Inova e Artdeco - Produtos acabados e prontos para serem instalados, dispensando pintura final. Podem receber pintura.

Padrão amadeirado - Linha Natural - são 07 opções de padrões HS imitando madeira. Pronto para ser instalado. Não devem receber pintura.

Linha Reserva - São 04 opções de cores com acabamento texturizado. Não devem receber pintura.

Linha Aluminium - São 03 opções de cores metalizadas imitando ouro, prata e bronze. Não devem receber pintura.

Linha Black - Na cor preta, vem pronto para ser instalado. Não devem receber pintura.

Linha Inova Uber - Nas cores ferrugem, cinza titanium, cinza glacial, minimum marinho. Produtos acabados e prontos para serem instalados, dispensando pintura final. Podem receber pintura.

PRESERVAÇÃO DO MEIO AMBIENTE, UMA QUESTÃO PRIORITÁRIA



Por meio de um processo inovador, a **Santa Luzia** transforma resíduos de poliestireno (EPS), conhecido como Isopor®, em perfis altamente resistentes usados na fabricação de molduras, rodapés, revestimentos e vários itens de construção e decoração.

Os investimentos em pesquisas e design têm permitido avanços em alta qualidade e diversificação de produtos.

A cadeia de reciclagem tende a ampliar-se exponencialmente com a implantação da Política Nacional de Resíduos Sólidos e a exigência legal de que empresas dêem destino final a 100% dos seus resíduos.

A **Santa Luzia** está preparada para dobrar o processamento de resíduos. Por isso, conta com a adesão de novas indústrias ao seu programa de Reciclagem.

Seja nosso aliado. Ligue (48) 3651-1300

MÉTODOS DE INSTALAÇÃO

PRODUTOS SANTA LUZIA

EQUIPAMENTOS E MATERIAIS NECESSÁRIOS

Gerais:

- Equipamentos de proteção - veja detalhes técnicos;
- Medidor de nível, Metro ou trena e Lápis para marcação;
- Serra meia esquadria preferencialmente elétrica;
- Lixa;
- Martelo e marreta de borracha;
- Cola ou Super Adesivo Santa Luzia
- Santa Luzia Massa Premium ou Calafetador Santa Luzia;
- Cola de contato (tipo Super Bonder®);
- Pano para limpeza.

Métodos de instalação em superfícies de alvenaria Cola ou Super Adesivo e bucha "T" Santa Luzia:

- Bucha "T" Santa Luzia
- Pregos de aço 13x15 sem cabeça.
- Furadeira e broca 6mm para alvenaria e para madeira;

Método de instalação em outras superfícies (drywall, gesso, porcelanato ou outras superfícies não estruturais) Super Adesivo Santa Luzia e Fita Dupla Face Santa Luzia:

- Fita Dupla Face Santa Luzia (12mm de largura).



Cola, Super Adesivo e Calafetador Santa Luzia



Santa Luzia Massa Premium



Fita Dupla Face Santa Luzia



Bucha T Santa Luzia

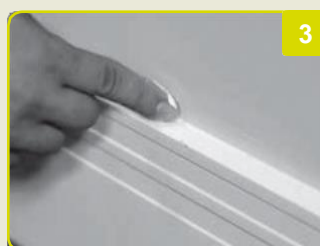
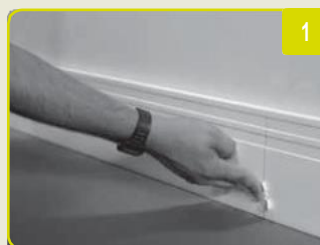
ACABAMENTOS FINAIS COM MASSA PREMIUM OU CALAFETADOR SANTA LUZIA APÓS APLICAÇÃO

APLICAÇÃO DO ACABAMENTO

1 e 2 . Após a instalação de todas as barras, aplique Massa Premium ou Calafetador Santa Luzia nos furos e nas juntas.

3 . Se necessário, aplique também junto às paredes para eliminar possíveis imperfeições da alvenaria.

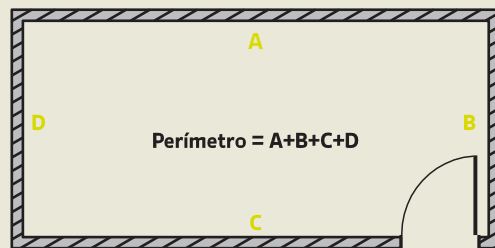
4 . Com auxílio de um pano úmido remova o excesso do produto.



QUANTIDADE NECESSÁRIA DE RODAPÉS

Barras PS (Poliestireno) - 2,40m

Certifique-se de que a quantidade de rodapés que será utilizada foi calculada com base no perímetro da área de colocação. Para garantir que a quantidade seja suficiente, acrescente 10% na quantidade medida, para compensar os cortes ou as possíveis perdas.

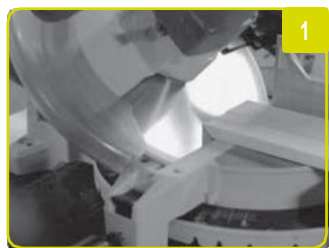


COMO CORTAR AS BARRAS DE RODAPÉS E ACABAMENTOS SANTA LUZIA?



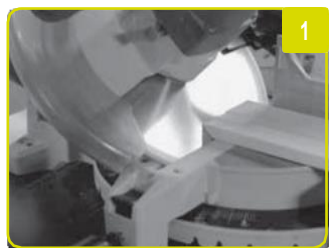
EMENDAS ENTRE BARRAS

- 1 . Quando for instalar o Rodapé Santa Luzia em uma parede ampla, você poderá unir várias barras. Para isso, corte as extremidades das barras em meia esquadria (ângulo de 45°).
- 2 . Una as barras de maneira que um corte cubra completamente o outro.



EMENDAS EM 90° CANTOS DE PAREDES

- 1 . Corte as barras que serão usadas na emenda em meia esquadria (ângulo de 45°) a partir da face principal.
- 2 . Uma das barras deverá ser cortada invertida para que se encaixe na outra. Após executar os cortes, coloque uma barra em contato com a outra no canto para ter certeza de que o ângulo está fechado.



ACABAMENTO DE TOPO

Antes de iniciar todos os cortes, deixe as extremidades das barras em ângulos de 90°.

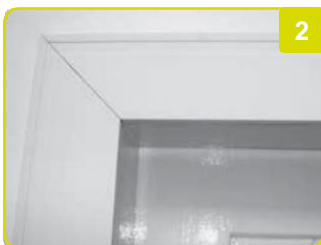
- 1 . Faça um corte em ângulo de 45° com a barra de rodapé na posição horizontal.

Obs.: A distância do corte deve ser igual a espessura da barra.



- 2 . Guarde o pedaço pequeno que sobrou, que deve ter um lado cortado em 45° e outro em 90°, peça que dará o acabamento de topo. Vire a barra e corte outro lado também em ângulo de 45°, sempre a partir da face principal.

- 3 e 4 . Una as duas partes cortadas em ângulo com a cola de contato ou Super Bonder®, resistente a umidade.



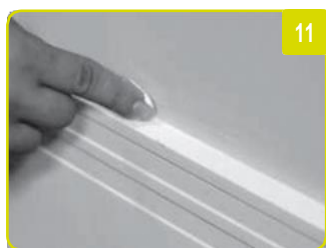
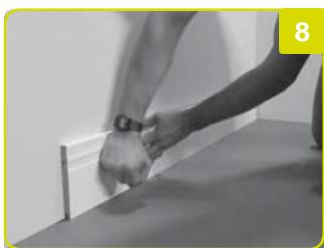
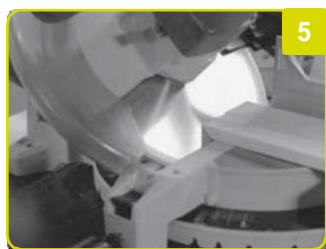
ACABAMENTO DE TOPO DE 45° CANTO DE PORTA

- 1 . Faça os cortes com a esquadria em ângulo de 45°, com a barra de rodapé na posição horizontal.

- 2 . Una as barras de maneira que os ângulos se encaixem perfeitamente.

MÉTODOS DE INSTALAÇÃO EM SUPERFÍCIES DE ALVENARIA

COLA OU SUPER ADESIVO E BUCHA "T" SANTA LUZIA



APLICAÇÃO

1 . Preparar a superfície que será fixado o produto. É muito importante que as superfícies estejam secas, isentas de poeiras, fungos, massas, gessos e elevações. **Aplicar no mínimo uma demão de tinta sobre a superfície que será instalado o produto.**

2 . Corte um pedaço de perfil com 10 cm para servir de gabarito. No verso do perfil no rasgo existente para o encaixe da bucha, fazer um furo.

3 . Certifique-se que o piso está alinhado, apoie o gabarito no piso e faça a marcação na parede a cada 40cm, através do furo do gabarito.

4 . Fure a parede na marcação e insira a bucha "T" Santa Luzia com o auxílio de um martelo. Posteriormente introduzir o prego de aço 13x15 sem cabeça na bucha. Não utilizar parafusos.

Obs. 1: Em locais que não pode ser furada a parede (por exemplo, quando há rede hidráulica) pode ser usado um pequeno pedaço de fita dupla face a cada 40 cm com Super Adesivo, evitando a furação.

5 e 6 . Cortar o perfil em 45º conforme a imagem 5. Limpe o verso do perfil removendo todos os resíduos e rebarbas de cortes.

7 e 8 . Aplique dois cordões de Cola ou Super Adesivo Santa Luzia, paralelo ao rasgo no verso do perfil. Perfis acima de 15cm, aplicar no mínimo 3 cordões de Cola ou Super Adesivo Santa Luzia. Em seguida encoste a barra no local a ser fixado e pressione com as próprias mãos até encaixa-la na bucha "T" Santa Luzia. Limpe o excesso de Cola ou Super Adesivo da barra após instalação.

9 e 10 . Para as emendas das barras, usar uma bucha de forma que fique como um guia para garantir o alinhamento das duas barras, pois ficam apoiadas na mesma bucha. Para minimizar possíveis trincas nas emendas, é indicada a utilização de cola instantânea (tipo Super Bonder®) no topo das barras.

11 . Para melhor acabamento nas junções e entre a parede e as barras siga os passos de "Acabamentos finais com Massa Premium ou Calafetador Santa Luzia após aplicação" deste manual.

Obs. 2: Para realizar pintura, deve-se fazer após a instalação.

GUARNIÇÕES/ALISARES

12 . Para guarnições/Alizares, repita todos os passos. As buchas "T" devem ser fixadas no batente (marco) como na imagem 12.

Para maiores esclarecimentos sobre este ou outros métodos de instalação, consulte-nos:

SAC 0300 143 1300

www.industriasantaluzia.com.br

MÉTODO DE INSTALAÇÃO EM OUTRAS SUPERFÍCIES (DRY WALL, GESSO, AZULEJO, ETC.)

SUPER ADESIVO E FITA DUPLA FACE SANTA LUZIA



APLICAÇÃO

1 . Preparar a superfície que será fixado o produto. É muito importante que as superfícies estejam secas, isentas de poeiras, fungos, massas, gessos e elevações. **Aplicar no mínimo uma demão de tinta sobre a superfície que será instalado o produto.**

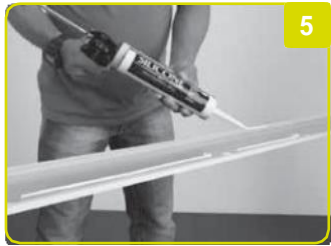
2 . Cortar o perfil em 45º conforme indicação da imagem 2.

3 . Limpe o verso do perfil removendo todos os resíduos e rebarbas de cortes.



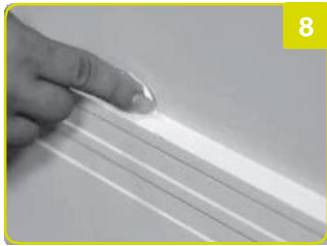
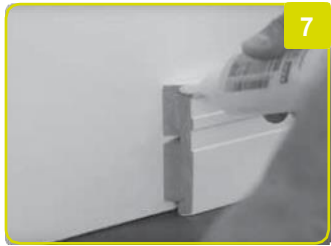
4 . Aplique pedaços de Fita Dupla Face Santa Luzia de 4cm com espaçamento entre as fitas de no máximo 40cm.

5 . Aplique dosi cordões de Super Adesivo Santa Luzia, paralelo ao rasgo no verso do perfil. Perfis acima de 15cm, aplicar no mínimo 3 cordões de Super Adesivo Santa Luzia.



6 . Agora coloque a barra na posição de instalação e pressione contra a parede. Para um resultado mais eficiente, firme com o auxílio da mão ou de uma marreta de borracha.

7 . Para minimizar possíveis trincas nas emendas, é indicada a utilização de cola instantânea (tipo Super Bonder®) no topo das barras.



8 . Para melhor acabamento nas junções e entre a parede e as barras siga os passos de "Acabamentos finais com Massa Premium ou calafetador Santa Luzia após aplicação" deste manual.

Para maiores esclarecimentos sobre este ou outros métodos de instalação, consulte-nos:

SAC+55 48 3651 1358

www.industriasantaluzia.com.br



INSTALAÇÃO DE SÓCALOS E ROSETAS

APLICAÇÃO

1 . Com um pano úmido remova toda a poeira solta da parede e da peça.

2 . Aplique uma camada generosa de Super Adesivo Santa Luzia.

3 e 4 . Coloque a peça bem encostada na parede e alinhe-a ao piso. Pressione bem contra a parede para perfeita aderência das suas superfície.



5 . Para melhor acabamento nas junções e entre a parede e as barras siga os passos de "Acabamentos finais com Massa Premium ou Calafetador Santa Luzia após aplicação" deste manual.

DETALHES TÉCNICOS DOS PRODUTOS SANTA LUZIA

Acabamentos Tinta Acrílica e Hotstamping



DILATAÇÃO TÉRMICA

Os produtos de poliestireno da Santa Luzia têm uma dilatação térmica característica de 0,15 % para uma variação de temperatura de 25 °C.



ABSORÇÃO DE ÁGUA

A avaliação de absorção de água dos produtos Santa Luzia foi feita pela variação do peso e das dimensões do produto após imersão em água durante 24 horas. A variação do peso dos produtos foi de 0,82 %. Esta variação não altera as características do produto. Com relação a variação dimensional, esta não ocorre em função da absorção de água.



FLAMABILIDADE

Os produtos têm a característica de propagar chama. O índice de propagação superficial de chama médio (IP) alcançado pelo material foi de 432 correspondente à classe E do método de ensaio (NBR 9442).



EXPOSIÇÃO A AMBIENTES LITORÂNEOS

Os produtos de poliestireno da Santa Luzia, podem ser utilizados em ambientes litorâneos, com aplicação em ambiente interno e ao abrigo da incidência direta do sol.



RESISTÊNCIA A PRODUTOS DE LIMPEZA

Os produtos de limpeza indicados são: detergente neutro, água sanitária diluída (acima de 50% diluída em água) e álcool etílico. Para os produtos com acabamento em Hot Stamping, utilizar apenas detergente neutro e água. A aplicação deve ser feita de modo a não permitir que estes produtos fiquem em contato direto por um tempo superior a 10 minutos.

A limpeza dos produtos deve ser feita com o auxílio de tecido ou esponja macia.

Obs.: Os testes realizados para a elaboração da ficha técnica foram feitos em produtos com acabamentos de linha. Se forem aplicados outros tipos de tinta, devem-se observar as recomendações do fabricante da mesma.



RESISTÊNCIA A PRAGAS

Pragas como cupins, brocas e outros insetos não se alimentam deste produto.



AMBIENTE DE APLICAÇÃO

Os produtos não são indicados para a utilização em ambientes em que tenha a incidência direta da radiação solar, pois pode causar alterações no mesmo.

Este produto pode ser utilizado em ambientes úmidos, pois o mesmo não sofre alterações quando exposto a umidade, conforme apresentado no item Absorção de Água.

A aplicação destes produtos é indicada para ambientes com temperatura inferior a 50°C, lembrando que

qualquer variação de temperatura submeterá os produtos a uma dilatação térmica conforme apresentado no item 2.1 deste documento.



ACABAMENTO E APLICAÇÃO DE TINTAS

Os produtos de linha são fornecidos acabados, pintados com tinta acrílica à base de solvente ou Hot Stamping. Caso desejar-se fazer a mudança da cor do produto, ou seja, realizar uma re-pintura, sugere-se seguir as orientações descritas abaixo:

A) Sugere-se que a tinta utilizada para a re-pintura dos produtos seja a mesma a ser utilizada nas aberturas, a fim de minimizar possíveis variações de tonalidade.

B) É proibida a utilização de lixa ou qualquer outro procedimento que remova a tinta da barra, pois qualidade da re-pintura poderá ser comprometida.

C) O produto está preparado para receber tinta acrílica, poliuretano e sintética a base de solvente. O desempenho de uma mesma tinta pode diferir de fabricante para fabricante e cada tipo de tinta de acabamento utilizado tem um desempenho específico. Para obtenção de maiores informações entrar em contato com o fabricante da tinta a ser utilizada.

- É importante ressaltar que o desempenho do novo acabamento dependerá da qualidade da tinta e da aplicação, e deve-se considerar as especificações do fabricante.

- Não é recomendado pintura dos produtos com acabamento em Hot Stamping.

- Recomenda-se o uso de tinta a base de solvente.

APRESENTAÇÃO, EMBALAGEM E ARMAZENAMENTO

Os produtos são apresentados em barras de 2,40 m de comprimento, embaladas com plástico termo-encolhido em caixas de papelão. Cada embalagem contém a referência do produto e instruções de instalação.

O armazenamento pode ser feito tanto na vertical quanto na horizontal, desde que não provoque a envergadura das barras.

Obs.: Barras com comprimentos especiais podem ser feitos de acordo com a Política de Vendas, e o tipo de embalagem pode ser também negociado caso a caso.

MEDIDAS DE SEGURANÇA

Para o corte - Utilizar óculos de segurança ou protetor facial, máscara para pó e protetor auricular. Cuidados mínimos exigidos para o trabalho com serras elétricas.

Para fixação e acabamento - utilizar os equipamentos e produtos de proteção determinados pelos fabricantes dos produtos de acabamento, como massas, tintas, suportes adesivo e/ou qualquer produto que venha ser utilizado. Cuidados mínimos exigidos para o trabalho com furadeiras elétricas.

INSTRUÇÕES PARA INSTALAÇÃO

Vide Manual de instalação.



Conheça todos os nossos produtos em:
www.industriasantaluzia.com.br

Rua Heriberto Effting, 555
Braço do Norte - SC
CEP 88750 000
Fone +55 48 3651 1300

Termo de Garantia

RODAPÉS



 **SantaLuzia**®
NOSSO PRIMEIRO AMBIENTE É O MEIO AMBIENTE!



Termo de Garantia

Referente à: Coleção Inova Uber, Coleção Black, Coleção Colors e POP Decor.

O termo de garantia abaixo está relacionado aos perfis de poliestireno acabados. (acabamento com tinta acrílica a base de solvente).

Para ter direito a garantia, o consumidor deverá seguir criteriosamente todas as recomendações contidas no manual de instalação, disponível no site da Santa Luzia (www.industriasantaluzia.com.br)

Os perfis de poliestireno da **Santa Luzia** possuem as seguintes garantias de fábrica:

1. Defeito de fabricação – **Anteriormente a instalação.**

1.1 A garantia de fábrica cobre os seguintes itens expostos abaixo:

- ✓ Variação de tonalidade da pintura em uma mesma barra e entre barras de mesmo lote;
- ✓ Amarelamento da pintura*;
- ✓ Trincas, rachaduras, lascas, riscos e quebrada;
- ✓ Detalhes “vincos” das barras com amassados;
- ✓ Barras tortas ou desalinhadas;
- ✓ Diferença de largura entre barras de mesmo código acima de 2 mm;
- ✓ Barras com tamanho menor do que o especificado na Nota Fiscal.

1.2 Recomenda-se veementemente que no momento da abertura da embalagem, seja feita uma inspeção visual em todos os produtos.

Lembre-se sempre: produto instalado é considerado produto ACEITO!

Para todos os itens expostos acima no item 1.1, a **Santa Luzia** proporcionará aos seus clientes a garantia. A **Santa Luzia** deve ser contatada em até 48 horas, a ser contada a partir da data de emissão da Nota Fiscal de compra do produto.

2. Defeito de fabricação – **Após a instalação.**

2.1 A garantia de fábrica cobre os seguintes itens expostos abaixo:



Conheça todos os nossos produtos em:
www.industriasantaluzia.com.br

Rua Heriberto Efftig, 555
Braço do Norte - SC
CEP 88750 000
Fone +55 48 3651 1300

- ✓ Aparecimento de bolhas ou deformidades;
- ✓ Inchamento ao longo do comprimento do perfil;
- ✓ Cupim e bolores;
- ✓ Apodrecimento;
- ✓ Deslocamento/descolamento da tinta original de fábrica;
- ✓ Amarelamento da pintura*.

* A **garantia** é fornecida para amarelamento comprovado, superior a 30%, em comparação com a amostra de fábrica, dentro do período de 5 anos, em locais onde não existe a incidência direta da luz solar. A comprovação da variação de coloração será realizada pelo Instituto Nacional de Tecnologia (INT).

2.2 A garantia de fábrica **NÃO** cobre os seguintes itens expostos abaixo:

- ✓ Instalação diferente da recomendada pelo manual de instalação do fabricante disponível no site da empresa;
- ✓ Perda de brilho do acabamento;
- ✓ Mal uso do produto;
- ✓ Manutenção diferente da recomendada na ficha técnica;
- ✓ Pintura realizada pelo cliente;
- ✓ Variação dimensional devido à flutuação de temperatura (dilatação);
- ✓ Assentamento inapropriado devido a pisos e paredes desalinhadas/irregulares;
- ✓ Diferença de acabamento entre amostras e produto;
- ✓ Utilização dos perfis em ambiente externo;
- ✓ Adesão de fita na superfície com acabamento final de fábrica, para a realização de pintura ou outra atividade qualquer;
- ✓ Instalação em locais que possuem contato direto com produtos de higiene pessoal tais como: Shampoo, sabonete, tinturas / tonalizantes de cabelo, condicionador, etc;
- ✓ Empenamento do perfil devido ao calor gerado pela incidência direta da luz solar;
- ✓ Instalação em locais que existe a incidência direta da luz solar;
- ✓ Utilização de qualquer produto químico, especialmente “Limpa Obra”, para limpeza dos perfis.

OBS 1: Poderá ocorrer variação de tonalidade de acabamento final entre lotes distintos para um mesmo produto, não ensejando garantia de fábrica.



Conheça todos os nossos produtos em:
www.industriasantaluzia.com.br

Rua Heriberto Efftting, 555
Braço do Norte - SC
CEP 88750 000
Fone +55 48 3651 1300

OBS 2: Nas localidades onde não se comercializa os produtos, Cola Santa Luzia, Super Adesivo Santa Luzia, Bucha "T" Santa Luzia e Fita Dupla Face Santa Luzia, entrar em contato com o SAC (48 3651 1358), para indicação de produto similar.

Para todos os itens expostos acima no item 2.1, a Santa Luzia proporcionará aos seus clientes a garantia de 05 anos. O prazo de 05 anos será contado a partir da data de emissão da Nota Fiscal de compra do produto.

A garantia dos produtos para o item 2.1, será fornecida para instalações que cumpram todas as recomendações apresentadas no manual de instalação. A Santa Luzia não se responsabiliza pela instalação do produto.

- **A Empresa Santa Luzia não se responsabiliza pela instalação do produto.**
- **A Empresa Santa Luzia se dá ao direito de fazer atualizações e/ou alterações neste documento sem aviso prévio.**

AVISO IMPORTANTE AO CONSUMIDOR

Para garantir a qualidade dos produtos Santa Luzia, é importante seguir as recomendações feitas nos manuais, que podem ser encontrados nas embalagens dos produtos e no nosso site (www.industriasantaluzia.com.br).

Para disseminar as práticas recomendadas, a Santa Luzia possui cursos gratuitos à disposição dos profissionais autônomos que atuam na área de prestação de serviços. Mas não possui instaladores empregados, credenciados ou autorizados de qualquer forma. Por isso, não se responsabiliza pela prestação de serviços de instalação, que é da inteira responsabilidade dos profissionais contratados.

Por essa razão, a Santa Luzia não autoriza a utilização de sua imagem, nome ou qualquer forma de uso de sua propriedade imaterial, em qualquer meio, para oferta de prestação de serviços por parte de instaladores autônomos.

Qualquer dúvida entre em contato conosco pelo telefone que está na assinatura do e-mail, ou pelo e-mail (sac@industriasantaluzia.com.br).

Versão 01/2023-03



Conheça todos os nossos produtos em:
www.industriasantaluzia.com.br

Rua Heriberto Efftting, 555
Braço do Norte - SC
CEP 88750 000
Fone +55 48 3651 1300

Termo de Garantia – Perfis em Poliestireno (Acabamento Hot Stamping)
Referente à: Coleção Aluminium, Coleção OXI, Coleção Reserva e Coleção Natural.

RODAPÉS



 **SantaLuzia**[®]
NOSSO PRIMEIRO AMBIENTE É O MEIO AMBIENTE!



Termo de Garantia – Perfis em Poliestireno (Acabamento Hot Stamping)
Referente à: Coleção Aluminium, Coleção OXI, Coleção Reserva e Coleção Natural.

O termo de garantia abaixo está relacionado aos perfis de poliestireno com acabamento em Hot Stamping.

Para ter direito a garantia, o consumidor deverá seguir criteriosamente todas as recomendações contidas no manual de instalação, disponível no site da Santa Luzia (www.industriasantaluzia.com.br)

Os perfis de poliestireno da **Santa Luzia** possuem as seguintes garantias de fábrica:

1. Defeito de fabricação – Anteriormente a instalação.

1.1 A garantia de fábrica cobre os seguintes itens expostos abaixo:

- ✓ Trincas, rachaduras, lascas, riscos e quebrada;
- ✓ Detalhes “vincos” das barras com amassados;
- ✓ Barras tortas ou desalinhadas;
- ✓ Diferença de largura entre barras de mesmo código acima de 2 mm;
- ✓ Barras com tamanho menor do que o especificado na Nota Fiscal.

1.2 Recomenda-se veementemente que no momento da abertura da embalagem, seja feita uma inspeção visual em todos os produtos.

2

Lembre-se sempre: produto instalado é considerado produto ACEITO!

Para todos os itens expostos acima no item 1.1, a **Santa Luzia** proporcionará aos seus clientes a garantia. A **Santa Luzia** deve ser contatada em até 48 horas a ser contada a partir da data de emissão da Nota Fiscal de compra do produto.

2. Defeito de fabricação – Após a instalação.

2.1 A garantia de fábrica cobre os seguintes itens expostos abaixo:

- ✓ Aparecimento de bolhas ou deformidades;
- ✓ Inchamento ao longo do comprimento do perfil;
- ✓ Cupim e bolores;
- ✓ Apodrecimento;
- ✓ Desplacamento/descolamento da tinta original de fábrica;
- ✓ Variação de coloração do acabamento ao longo de 3 anos*;



BRASIL

EPD®

Conheça todos os nossos produtos em:
www.industriasantaluzia.com.brRua Heriberto Effting, 555
Braço do Norte - SC
CEP 88750 000
Fone +55 48 3651 1300

* A **garantia** é fornecida para perda comprovada de coloração, superior a 20%, em comparação com a amostra de fábrica, dentro do período de 3 anos, em locais onde não existe a incidência direta da luz solar. A comprovação da perda da coloração será realizada pelo Instituto Nacional de Tecnologia (INT).

2.2 A garantia de fábrica **NÃO** cobre os seguintes itens expostos abaixo:

- ✓ Instalação diferente da recomendada pelo manual de instalação do fabricante disponível no site da empresa;
- ✓ Perda de brilho do acabamento;
- ✓ Mal uso do produto;
- ✓ Manutenção diferente da recomendada na ficha técnica;
- ✓ Pintura realizada pelo cliente;
- ✓ Variação dimensional devido à flutuação de temperatura (dilatação);
- ✓ Assentamento inapropriado devido a pisos e paredes desalinhadas/irregulares;
- ✓ Diferença de acabamento entre amostras e produto;
- ✓ Utilização dos perfis em ambiente externo;
- ✓ Adesão de fita na superfície com acabamento final de fábrica, para a realização de pintura ou outra atividade qualquer;
- ✓ Instalação em locais que possuem contato direto com produtos de higiene pessoal tais como: Shampoo, sabonete, tinturas / tonalizantes de cabelo, condicionador, etc;
- ✓ Empenamento do perfil devido ao calor gerado pela incidência direta da luz solar;
- ✓ Instalação em locais que existe a incidência direta da luz solar;
- ✓ Utilização de qualquer produto químico, especialmente "Limpa Obra", para limpeza dos perfis.

3

OBS 1: Poderá ocorrer variação de tonalidade de acabamento final entre lotes distintos para um mesmo produto, não ensejando garantia de fábrica.

OBS 2: Nas localidades onde não se comercializa os produtos, Cola Santa Luzia, Super Adesivo Santa Luzia, Bucha "T" Santa Luzia e Fita Dupla Face Santa Luzia, entrar em contato com o SAC (48 3651 1158), para indicação de produto similar.

Para todos os itens expostos acima no item 2.1, a Santa Luzia proporcionará aos seus clientes a garantia de 05 anos, com exceção a variação de tonalidade. O prazo de 05 anos será contado a partir da data de emissão da Nota Fiscal de compra do produto.

A garantia dos produtos para o item 2.1, será fornecida para instalações que cumpram todas as recomendações apresentadas no manual de instalação acima. A Santa Luzia não se responsabiliza pela instalação do produto.



Conheça todos os nossos produtos em:
www.industriasantaluzia.com.br

Rua Heriberto Effting, 555
Braço do Norte - SC
CEP 88750 000
Fone +55 48 3651 1300

- **A Empresa Santa Luzia não se responsabiliza pela instalação do produto.**
- **A Empresa Santa Luzia se dá ao direito de fazer atualizações e/ou alterações neste documento sem aviso prévio.**

AVISO IMPORTANTE AO CONSUMIDOR

Para garantir a qualidade dos produtos Santa Luzia, é importante seguir as recomendações feitas nos manuais, que podem ser encontrados nas embalagens dos produtos e no nosso site (www.industriasantaluzia.com.br).

Para disseminar as práticas recomendadas, a Santa Luzia possui cursos gratuitos à disposição dos profissionais autônomos que atuam na área de prestação de serviços. Mas não possui instaladores empregados, credenciados ou autorizados de qualquer forma. Por isso, não se responsabiliza pela prestação de serviços de instalação, que é da inteira responsabilidade dos profissionais contratados.

Por essa razão, a Santa Luzia não autoriza a utilização de sua imagem, nome ou qualquer forma de uso de sua propriedade imaterial, em qualquer meio, para oferta de prestação de serviços por parte de instaladores autônomos.

Qualquer dúvida entre em contato conosco pelo telefone que está na assinatura do e-mail, ou pelo e-mail (sac@industriasantaluzia.com.br).



BRASIL

EPD®

Conheça todos os nossos produtos em:
www.industriasantaluzia.com.br

Ficha Técnica –

RODAPÉ REFORMA



 **SANTALUZIA**[®]
NOSSO PRIMEIRO AMBIENTE É O MEIO AMBIENTE!



Ficha Técnica – Rodapé Reforma

1. Linhas de produto

- Rodapé Reforma

2. Identificação do Produto e da Empresa

Produto:	Perfis de Poliestireno – Rodapé Reforma
Composição:	96 % Poliestireno Reciclado e 4% Poliestireno Virgem
Acabamento:	Acabamento em tinta acrílica base d'água.
Função:	Elemento decorativo para acabamento de paredes e pisos em ambientes internos.
Empresa:	Indústria e Comércio de Molduras Santa Luzia Ltda.
Endereço:	Rua Heriberto Effting, 555 – Braço do Norte /SC – CEP 88750 000
Telefone:	+55 48 3651 1300
E-mail	santaluzia@industriasantaluzia.com.br
Site:	www.industriasantaluzia.com.br

3. Características do produto

3.1. Dilatação Térmica

Os produtos de poliestireno da Santa Luzia têm uma dilatação térmica característica de 0,15% para uma variação de temperatura de 25°C.

3.2. Absorção de água

A avaliação de absorção de água dos produtos Santa Luzia foi feita pela variação do peso e das dimensões do produto após imersão em água durante 24 horas.

A variação do peso dos produtos foi de 0,91 % seguindo a norma ASTM D 570 -98. Esta variação não altera as características do produto. Com relação a variação dimensional, esta não ocorre em função da absorção de água.

BRASIL **EPD**®Conheça todos os nossos produtos em:
www.industriasantaluzia.com.brRua Heriberto Effting, 555
Braço do Norte - SC
CEP 88750 000
Fone +55 48 3651 1300

3.3. Propagação de chama e densidade óptica de fumaça

O produto possui característica de propagar chama.

3.4. Exposição a Ambientes Litorâneos (ambientes internos).

Os produtos de poliestireno Santa Luzia não apresentam nenhum tipo de alteração quando expostos as condições de ambientes litorâneos, ou seja, são indicados para a utilização nestes locais.

3.5. Resistência a Produtos de Limpeza

Os produtos de limpeza indicados são: detergente neutro (diluídos em água acima de 50%). A limpeza dos produtos deve ser feita com o auxílio de tecido ou esponja macia.

Obs.: Os testes de limpeza realizados para a elaboração da ficha técnica foram feitos em perfis com acabamentos de linha. Se forem aplicados outros tipos de tinta, devem-se observar as recomendações do fabricante da mesma.

Obs 2.: É proibida a utilização de qualquer produto químico, especialmente “Limpa Obra”, para limpeza dos perfis.

3.6. Resistência a Pragas

Pragas como cupins, brocas e outros insetos não se alimentam deste produto. Ocorre, contudo que podem furar estes perfis, como acontece com concreto.

3.7. Ambientes de Aplicação

Os produtos **não** são indicados para área externa e em ambientes que tenha a incidência direta da radiação solar, pois pode causar alterações no mesmo.

Este produto pode ser utilizado em ambientes úmidos, pois o mesmo não sofre alterações quando exposto a umidade, conforme apresentado no item 3.2.

A aplicação destes produtos é indicada para ambientes com temperatura inferior a 50°C, lembrando que qualquer variação de temperatura submeterá os produtos a uma dilatação térmica conforme apresentado no item 3.1 deste documento.

3.8. Materiais Elétricos



Conheça todos os nossos produtos em:
www.industriasantaluzia.com.br

Rua Heriberto Effting, 555
Braço do Norte - SC
CEP 88750 000
Fone +55 48 3651 1300

Os perfis da Santa Luzia que possuem a característica batizada de Passa-Fio, foram desenvolvidos para auxiliar a passagem de alguns fios/cabos quando necessário. Sugere-se que seja utilizado apenas os seguintes tipos de fios/cabo tais como: cabos de internet, cabos de telefone, cabos com alimentação de 12 Volts, cabos de antena de tv, entre outros.

Fios e cabos energizados com tensão igual ou superior a 110 Volts, não se deve utilizar. Para tais tensões, deve-se respeitar as normas ABNT vigente, tais como: NBR 14306 – “Proteção elétrica e compatibilidade eletromagnética em redes internas de telecomunicações em edificações – Projeto”, NBR 5410 – “Instalações elétricas de baixa tensão”, NBR 5471 – “Condutores elétricos”, NBR 10301 – “Fios e cabos elétricos – Resistência ao fogo – Método de ensaio”, entre outras.

4. Dimensões do produto

Rodapé Reforma

Dimensões: 20 x 110 x 2400 mm



5. Acabamento e Aplicação de Tintas

Os perfis de linha são fornecidos acabados, pintados com tinta acrílica base de água.

Acabamento com tinta acrílica – Branco.

Caso seja desejado fazer a mudança da cor do perfil, ou seja, realizar uma repintura, sugere-se seguir as seguintes orientações descritas:



Conheça todos os nossos produtos em:
www.industriasantaluzia.com.br

Rua Heriberto Effting, 555
Braço do Norte - SC
CEP 88750 000
Fone +55 48 3651 1300

- a) Recomenda-se que a tinta ou esmalte utilizado para a repintura os produtos, seja o mesmo utilizado nas aberturas tais como: portas, guarnições, janelas etc. A título de minimizar possíveis variações de tonalidade.
- b) É proibida a utilização de lixa grossa ou qualquer outro tipo procedimento que remova a tinta original de fábrica do perfil, pois a qualidade da repintura poderá ser comprometida. Recomenda-se o uso de lixa fina (600-900) ou esponja de aço (tipo Bombril®), apenas para “quebrar o brilho”.
- c) O produto pode ser pintado com tinta acrílica, poliuretano e sintética bem como esmaltes. Sugerimos que para personalizá-los na cor branca, utilize tinta ou esmalte à base de água das marcas Sayerlack, Sunvil ou Coral. Nos casos de personalização com demais cores, que não seja branco, recomenda-se tinta ou esmalte a base de solvente.

Procedimento para repintura com Acabamento PU

Para realizar a repintura nos perfis Santa Luzia, exceto Linha Black e perfis com acabamento em Hot Stamping, sugerimos os seguintes passos:

1º - Com uma lixa fina (600 a 900), lixe o perfil apenas para fosquear o brilho do produto, sem danificar a tinta original de fábrica.

2º - Aplique uma camada de fundo preparador, comumente conhecido no mercado como Primer PU, realizando uma ou duas demãos. Tal camada deve ser fina, a fim de evitar o escorrimento sobre a superfície do perfil.

3º - Por fim, após a cura do fundo preparador, aplique uma ou duas demãos de Esmalte Acabamento PU.

Tome cuidado, pois tal produto é aplicado juntamente com diluente. Uma vez que a proporção de diluente seja em demasia, existe a possibilidade de “agressão” do perfil e ocorrer o aparecimento de pequenas bolhas. Este acontecimento é batizado como “arrepiar o acabamento”. Dito isto, sugere-se um teste a fim de encontrar a proporção ideal, uma vez que a diluição do Esmalte Acabamento PU, varia de fabricante para fabricante.

Recomenda-se também nesta etapa uma camada fina de tinta, para não ocorrer o escorrimento sobre a superfície do perfil.



- O desempenho de uma mesma tinta pode diferir de fabricante para fabricante e cada tipo de tinta de acabamento, possui um desempenho específico. Para obtenção de maiores informações entrar em contato com o fabricante da tinta a ser utilizada.
- É importante ressaltar que o desempenho do novo acabamento dependerá da qualidade da tinta e da aplicação, e deve-se considerar as especificações do fabricante.
- Não é recomendado pintura dos perfis com acabamento em Hot Stamping.

6. Apresentação, Embalagem e Armazenamento

Os produtos são apresentados em embalagens individuais, embaladas com plástico termo encolhido e em caixas de papelão. Cada embalagem contém a referência do produto e instruções de instalação.

O armazenamento pode ser feito tanto na vertical quanto na horizontal, desde que não provoque a envergadura dos perfis.

6. Tabela de Informações Técnicas

Atributos Técnicos	Método de Ensaio	Resultados
Absorção de umidade (Imersão de 24h)	ASTM D 570-98	0,91 % ₆
Dilatação Térmica ($\Delta T = 50^{\circ}C$)	ASTM E 831-14	62,58 $[\mu m / (m^{\circ}C)]$
Propagação de chama	NBR 9442	Classe B
Taxa de queima	ASTM D 635-14	32,8 mm/min
Densidade Óptica de Fumaça	ASTM E662	503,1
Resistência ao Impacto IZOD	ASTM D 256-10	6,55 J/m
Resistência à Flexão	ASTM D 790-10	10 MPa
Proposition 65 California – USA*	OEHHA	Aprovado
Compostos Orgânicos Voláteis (96h)	CDPH/EHLB/Standard Method V1.1 (Sect. 01350)	$\leq 0,5$
	Office	Aprovado
	Classroom	Aprovado
Densidade	Instituto Nacional de Tecnologia	500 \pm 20kg/m ³
Altura dos perfis	-	3 a 25cm
Comprimento dos perfis	-	2,0m e 2,8 m
Espessura dos perfis	-	8 a 16 mm
Empilhamento máximo	-	12 caixas

*Lei do estado da Califórnia cujo objetivo é proteger as fontes de água potável de substâncias tóxicas que causam câncer e defeitos congênitos e reduzir ou eliminar as exposições a esses produtos químicos em geral, como produtos de consumo, exigindo avisos antes dessas exposições. Para o caso da Santa Luzia, não é necessário o aviso, pois não possui substâncias causadoras das doenças citadas na lei.



Conheça todos os nossos produtos em:
www.industriasantaluzia.com.br

Rua Heriberto Eftting, 555
 Braço do Norte - SC
 CEP 88750 000
 Fone +55 48 3651 1300

7. Informações de Sustentabilidade

a. Estratégias de Ecoeficiência

ESTRATÉGIAS DE ECOEFICIÊNCIA	
Conteúdo reciclado pré consumo*	9%
Conteúdo reciclado pós consumo	83%
Conteúdo reciclado da própria produção	8%
Desconstrução seletiva e reuso	Sim

b. Relatórios e Certificações do produto

RELATÓRIOS E CERTIFICAÇÕES DO PRODUTO	
Rotulagem de Produto (Tipo I)	Sim
Rotulagem de Produto (Tipo III – EPD)	Sim
Relatório de Avaliação de Ciclo de Vida NBR ISO 14.040	Sim

c. Gestão de Resíduos

DESCARTE DO PRODUTO	
Reciclabilidade	100%
Logística Reversa	Sim
Classificação CONAMA 307	Classe B
Classificação Resíduos Sólidos – NBR10.004	II B

DESCARTE EMBALAGEM – Papel/Papelão/Plástico	
Reciclabilidade	100%
Classificação CONAMA 307	Class B/Class B/Class B
Classificação Resíduos Sólidos – NBR 10.004	II A/II A/ II B

- **A Empresa Santa Luzia não se responsabiliza pela instalação do produto.**
- **A Empresa Santa Luzia se dá ao direito de fazer atualizações e/ou alterações neste documento sem aviso prévio.**



AVISO IMPORTANTE AO CONSUMIDOR

Para garantir a qualidade dos produtos Santa Luzia, é importante seguir as recomendações feitas nos manuais, que podem ser encontrados nas embalagens dos produtos e no nosso site (www.industriasantaluzia.com.br).

Para disseminar as práticas recomendadas, a Santa Luzia possui cursos gratuitos à disposição dos profissionais autônomos que atuam na área de prestação de serviços. Mas não possui instaladores empregados, credenciados ou autorizados de qualquer forma. Por isso não se responsabiliza pela prestação de serviços de instalação, que é da inteira responsabilidade dos profissionais contratados.

Por essa razão, a Santa Luzia não autoriza a utilização de sua imagem, nome ou qualquer forma de uso de sua propriedade imaterial, em qualquer meio, para oferta de prestação de serviços por parte de instaladores autônomos.

Qualquer dúvida entre em contato conosco pelo telefone que está na assinatura do e-mail, ou pelo e-mail (sac@industriasantaluzia.com.br).

VERSÃO 03/2023 -03



Conheça todos os nossos produtos em:
www.industriasantaluzia.com.br

Rua Heriberto Effting, 555
Braço do Norte - SC
CEP 88750 000
Fone +55 48 3651 1300

MANUAL DE INSTALAÇÃO

RODAPÉ REFORMA



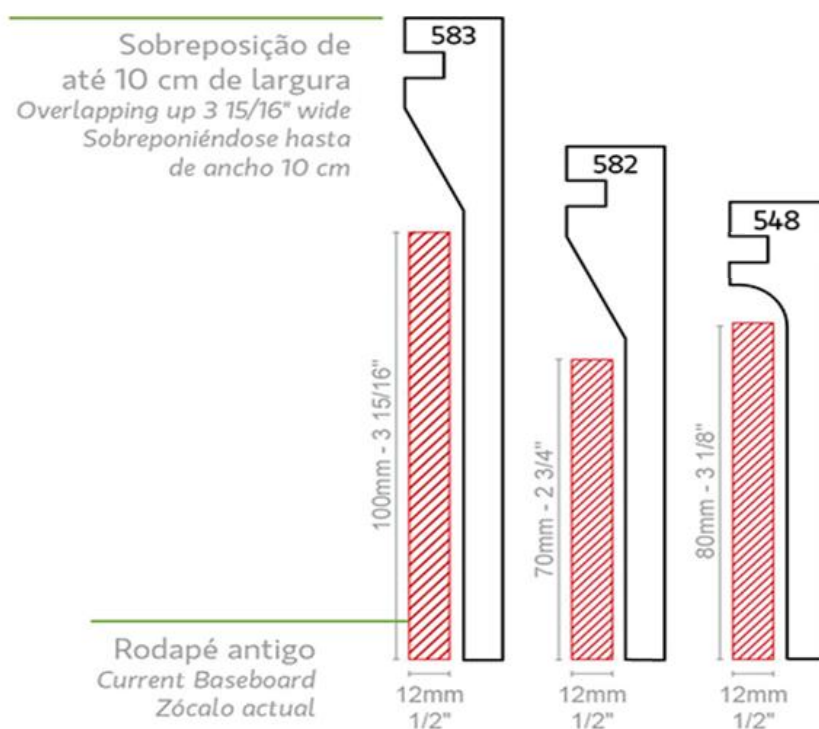
 **SantaLuzia**[®]
NOSSO PRIMEIRO AMBIENTE É O MEIO AMBIENTE!



Manual de Instalação - Perfil de Reforma

Para um acabamento de melhor qualidade, devem-se seguir os passos descritos neste **MANUAL DE INSTALAÇÃO**.

Tamanhos e Modelos Disponíveis: –



Instalação

1- Verificar se estão disponíveis todos os materiais necessários à aplicação:

- ✓ Peças em quantidade suficiente para superfície para aplicação;
- ✓ Equipamento de segurança;
- ✓ Trena;

- ✓ Serra de ½ esquadria;
- ✓ Super Adesivo Santa Luzia;
- ✓ Bucha Santa Luzia;
- ✓ Fita Dupla Face Santa Luzia;
- ✓ Massa Premium Santa Luzia ou Calafetador Santa Luzia;
- ✓ Cola Super Instantânea Santa Luzia

1º Passo) Preparar a superfície que será instalado o produto. É muito importante que as superfícies estejam secas, isentas de poeiras, fungos, massas, gessos, óleos e elevações/ondulações. Utilize lixas ou outros materiais para a preparação destas superfícies, vide figura 1.

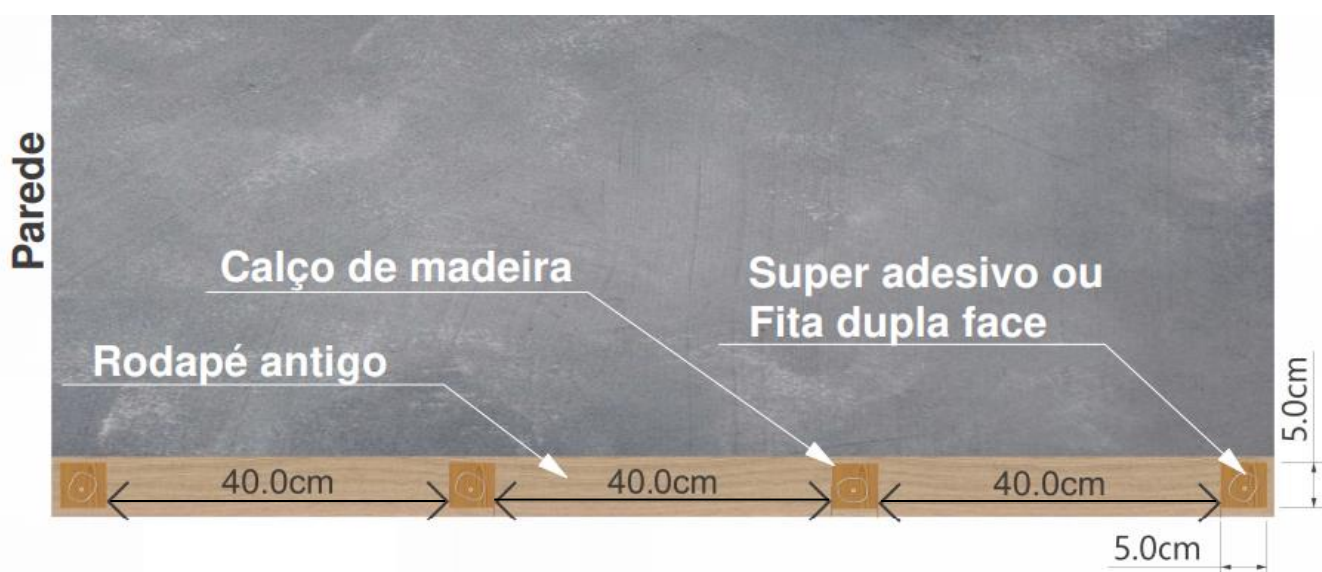
2º Passo) Utilizar no verso superior do perfil, que fica em contato com a parede propriamente dita, a bucha SANTA LUZIA com espaçamento aproximado de 40 cm. Faz-se necessário o uso do Super Adesivo SANTA LUZIA entre as buchas, vide figuras 2 e 3.

3º Passo) Utilizar no verso do perfil, que fica em contato com o rodapé a ser sobreposto, o Super Adesivo ou Fita Dupla Face SANTA LUZIA, vide figura 2 e 3.

Obs 1: Para os casos nos quais a espessura do rodapé a ser sobreposto, não proporcione o assentamento do verso inferior do perfil, recomenda-se a colocação de calços parafusados no rodapé a ser sobreposto, vide figuras 1 e 2. Tais calços devem possuir altura de 5 cm e largura mínima de 5 cm, aproximadamente, com espaçamento entre si de 40 cm parafusados no rodapé a ser sobreposto. Faz-se necessário o uso de Fita Dupla Face Santa Luzia ou Super Adesivo Santa Luzia.

 3

Figura 1



Conheça todos os nossos produtos em:
www.industriasantaluzia.com.br

Rua Heriberto Efftting, 555
 Braço do Norte - SC
 CEP 88750 000
 Fone +55 48 3651 1300

Figura 2

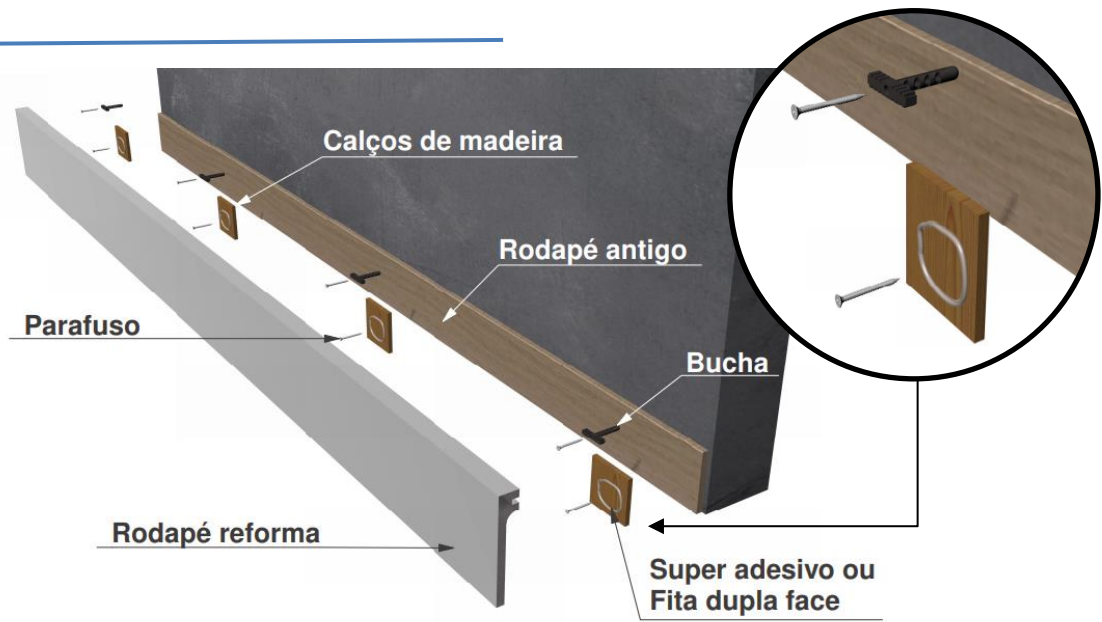


Figura 3

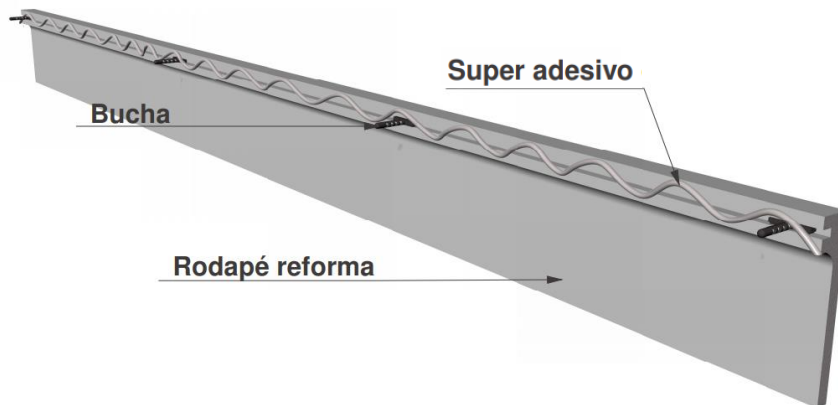
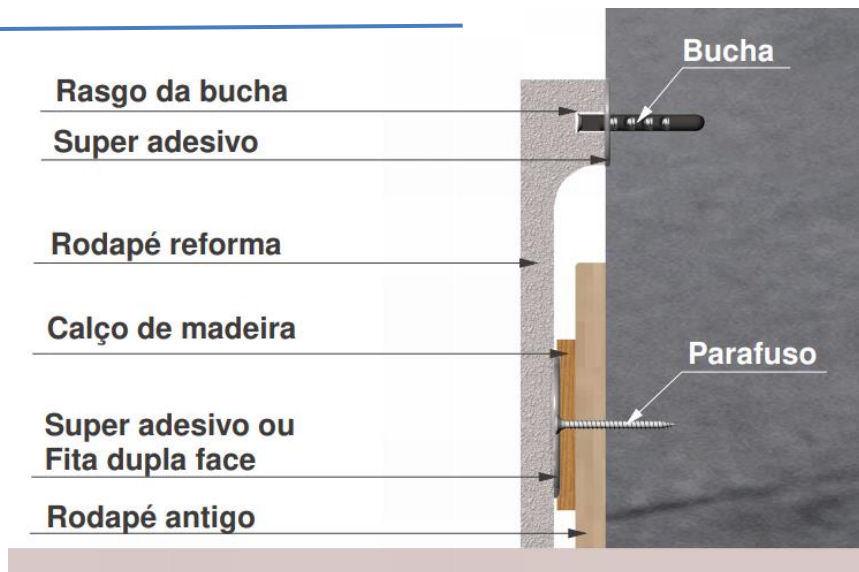


Figura 4



O Corte - Retirar a embalagem do perfil. Cortar sempre em 45° as pontas conforme necessidade. O corte de topo não é recomendado. O corte deverá ser feito de forma rápida para conseguir uma maior qualidade. Para minimizar possíveis aberturas nas emendas, é indicada a utilização de Cola Instantânea Santa Luzia no topo das barras. Em seguida, encostar a barra no local a ser fixado e pressionar com as próprias mãos uma barra contra outra, por alguns segundos.

Acabamento - Para melhor acabamento nas junções e entre a parede e as barras, é indicada a aplicação da Massa Premium Santa Luzia ou Calafetador Santa Luzia. A limpeza dos excessos deve ser feita com pano úmido antes de a massa ou o calafetador secar.

Pintura - Os perfis da Linha Reforma são fornecidos com acabamento de tinta acrílica. Caso deseje fazer a mudança de cor do rodapé ou realizar uma nova pintura sugerimos seguir as orientações abaixo:

- a) Sugerimos que a tinta a ser utilizada para repintura dos Perfis Reforma seja a mesma a ser utilizada nas aberturas, a fim de minimizar possíveis variações de tonalidades.
- b) É proibida a utilização de lixa ou qualquer outro procedimento que remova a tinta do perfil, pois a qualidade de nova pintura poderá ficar comprometida.
- c) O Perfil Reforma está preparado para receber tinta acrílica, poliuretano e sintética. O desempenho de uma mesma tinta pode variar de fabricante para fabricante. Cada tipo de tinta de acabamento tem um desempenho específico. Para obter maiores informações entrar em contato com o fabricante da tinta a ser utilizada.

Obs 2: É importante ressaltar que o desempenho do novo acabamento dependerá da qualidade da tinta e da aplicação, e deve-se considerar as especificações do fabricante.

Obs 3: Para o acabamento nas portas utilizar sócalo com 12 cm de altura (mínimo).



BRASIL

EPD[®]Conheça todos os nossos produtos em:
www.industriasantaluzia.com.brRua Heriberto Efftting, 555
Braço do Norte - SC
CEP 88750 000
Fone +55 48 3651 1300

AVISO IMPORTANTE AO CONSUMIDOR

Para garantir a qualidade dos produtos Santa Luzia, é importante seguir as recomendações feitas nos manuais, que podem ser encontrados nas embalagens dos produtos e no nosso site (www.industriasantaluzia.com.br).

Para disseminar as práticas recomendadas, a Santa Luzia possui cursos gratuitos à disposição dos profissionais autônomos que atuam na área de prestação de serviços. Mas não possui instaladores empregados, credenciados ou autorizados de qualquer forma. Por isso, não se responsabiliza pela prestação de serviços de instalação, que é da inteira responsabilidade dos profissionais contratados.

Por essa razão, a Santa Luzia não autoriza a utilização de sua imagem, nome ou qualquer forma de uso de sua propriedade imaterial, em qualquer meio, para oferta de prestação de serviços por parte de instaladores autônomos.

Qualquer dúvida entre em contato conosco pelo telefone (SAC) +55 48 3651 1358 ou pelo e-mail (sac@industriasantaluzia.com.br).

VERSÃO 01/2023-05

6



BRASIL

EPD[®]

Conheça todos os nossos produtos em:

www.industriasantaluzia.com.br

Rua Heriberto Efftting, 555
Braço do Norte - SC
CEP 88750 000
Fone +55 48 3651 1300

Termo de Garantia

RODAPÉ REFORMA



 **SantaLuzia**[®]
NOSSO PRIMEIRO AMBIENTE É O MEIO AMBIENTE!



Termo de Garantia

O termo de garantia abaixo está relacionado aos perfis de poliestireno acabados (acabamento com tinta acrílica a base d'água).

Para ter direito a garantia, o consumidor deverá seguir criteriosamente todas as recomendações contidas no manual de instalação, disponível no site da Santa Luzia (www.industriasantaluzia.com.br)

Os perfis de poliestireno da **Santa Luzia** possuem as seguintes garantias de fábrica:

1. Defeito de fabricação – **Anteriormente a instalação.**

1.1 A garantia de fábrica cobre os seguintes itens expostos abaixo:

- ✓ Variação de tonalidade da pintura em uma mesma barra e entre barras de mesmo lote;
- ✓ Amarelamento da pintura*;
- ✓ Trincas, rachaduras, lascas, riscos e quebrada;
- ✓ Detalhes “vincos” das barras com amassados;
- ✓ Barras tortas ou desalinhadas;
- ✓ Diferença de largura entre barras de mesmo código acima de 2 mm;
- ✓ Barras com tamanho menor do que o especificado na Nota Fiscal.

2

1.2 Recomenda-se veementemente que no momento da abertura da embalagem, seja feita uma inspeção visual em todos os produtos.

Lembre-se sempre: produto instalado é considerado produto ACEITO!

Para todos os itens expostos acima no item 1.1, a **Santa Luzia** proporcionará aos seus clientes a garantia. A **Santa Luzia** deve ser contatada em até 48 horas, a ser contada a partir da data de emissão da Nota Fiscal de compra do produto.

2. Defeito de fabricação – **Após a instalação.**

2.1 A garantia de fábrica cobre os seguintes itens expostos abaixo:

- ✓ Aparecimento de bolhas ou deformidades;
- ✓ Inchamento ao longo do comprimento do perfil;
- ✓ Cupim e bolores;
- ✓ Apodrecimento;
- ✓ Deslocamento/descolamento da tinta original de fábrica;



BRASIL **EPD®**



Conheça todos os nossos produtos em:
www.industriasantaluzia.com.br

Rua Heriberto Efftting, 555
Braço do Norte - SC
CEP 88750 000
Fone +55 48 3651 1300

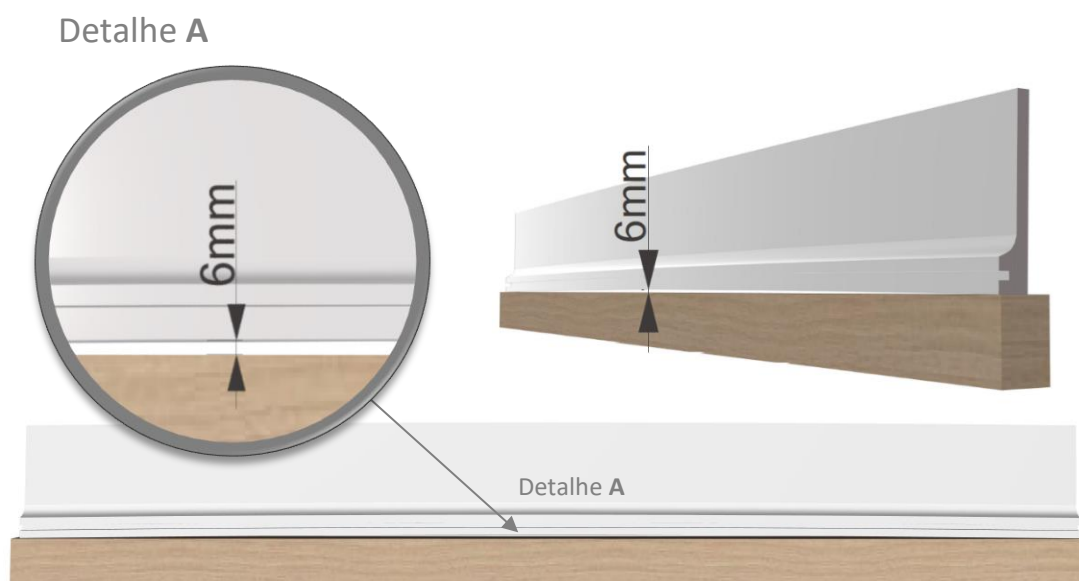
- ✓ Amarelamento da pintura*.
 - * A **garantia** é fornecida para amarelamento comprovado, superior a 30%, em comparação com a amostra de fábrica, dentro do período de 5 anos, em locais onde não existe a incidência direta da luz solar. A comprovação da variação de coloração será realizada pelo Instituto Nacional de Tecnologia (INT).

2.2 A garantia de fábrica **NÃO** cobre os seguintes itens expostos abaixo:

- ✓ Instalação diferente da recomendada pelo manual de instalação do fabricante disponível no site da empresa;
- ✓ Perda de brilho do acabamento;
- ✓ Mal uso do produto;
- ✓ Manutenção diferente da recomendada na ficha técnica;
- ✓ Pintura realizada pelo cliente;
- ✓ Variação dimensional devido à flutuação de temperatura (dilatação);
- ✓ Assentamento inadequado devido a pisos e paredes desalinhadas/irregulares;
- ✓ Diferença de acabamento entre amostras e produto;
- ✓ Utilização dos perfis em ambiente externo;
- ✓ Adesão de fita na superfície com acabamento final de fábrica, para a realização de pintura ou outra atividade qualquer;
- ✓ Instalação em locais que possuem contato direto com produtos de higiene pessoal tais como: Shampoo, sabonete, tinturas / tonalizantes de cabelo, condicionador, etc;
- ✓ Empenamento do perfil devido ao calor gerado pela incidência direta da luz solar;
- ✓ Instalação em locais que existe a incidência direta da luz solar.

3

Imagem 01



BRASIL

EPD®



Conheça todos os nossos produtos em:
www.industriasantaluzia.com.br

Rua Heriberto Efftig, 555
 Braço do Norte - SC
 CEP 88750 000
 Fone +55 48 3651 1300

OBS 1: Poderá ocorrer variação de tonalidade do acabamento final entre lotes distintos para um mesmo produto, não ensejando garantia de fábrica.

OBS 2: Nas localidades onde não se comercializa os produtos, Cola Santa Luzia, Super Adesivo Santa Luzia, Bucha "T" Santa Luzia e Fita Dupla Face Santa Luzia, entrar em contato com o SAC (+55 48 3651 1358), para indicação de produto similar.

Para todos os itens expostos acima no item 2.1, a Santa Luzia proporcionará aos seus clientes a garantia de 05 anos. O prazo de 05 anos será contado a partir da data de emissão da Nota Fiscal de compra do produto.

A garantia dos produtos para o item 2.1, será fornecida para instalações que cumpram todas as recomendações apresentadas no manual de instalação. A Santa Luzia não se responsabiliza pela instalação do produto.

- **A Empresa Santa Luzia não se responsabiliza pela instalação do produto.**
- **A Empresa Santa Luzia se dá ao direito de fazer atualizações e/ou alterações neste documento sem aviso prévio.**

AVISO IMPORTANTE AO CONSUMIDOR

Para garantir a qualidade dos produtos Santa Luzia, é importante seguir as recomendações feitas nos manuais, que podem ser encontrados nas embalagens dos produtos e no nosso site (www.industriasantaluzia.com.br).

Para disseminar as práticas recomendadas, a Santa Luzia possui cursos gratuitos à disposição dos profissionais autônomos que atuam na área de prestação de serviços. Mas não possui instaladores empregados, credenciados ou autorizados de qualquer forma. Por isso, não se responsabiliza pela prestação de serviços de instalação, que é da inteira responsabilidade dos profissionais contratados.

Por essa razão, a Santa Luzia não autoriza a utilização de sua imagem, nome ou qualquer forma de uso de sua propriedade imaterial, em qualquer meio, para oferta de prestação de serviços por parte de instaladores autônomos.

Qualquer dúvida entre em contato conosco pelo telefone que está na assinatura do e-mail, ou pelo e-mail (sac@industriasantaluzia.com.br).

Versão 01/2023 - 05



Conheça todos os nossos produtos em:
www.industriasantaluzia.com.br

Rua Heriberto Efftig, 555
Braço do Norte - SC
CEP 88750 000
Fone +55 48 3651 1300