

ESTE MANUAL TÉCNICO POSSUI INFORMAÇÕES IMPORTANTES DO PROCESSO PRODUTIVO E TÉCNICAS ADEQUADAS DE INSTALAÇÃO E ACABAMENTOS.

## SUSTENTABILIDADE

Nos últimos 10 anos, a SANTA LUZIA concentrou-se na construção de um modelo de negócio fundamentado em objetivos ambientais, econômicos e sociais.

O foco em sustentabilidade é orientado por um processo contínuo de avanços, que tem permitido a diversificação em ritmo acelerado do portfólio de produtos, parcerias com outras indústrias em programas ambientais e envolvimento nos principais fóruns de discussão no país sobre reciclagem.

O aumento dos resíduos sólidos e escassez de aterros tornou-se um desafio para implementar uma completa remodelação do processo produtivo e a ampliação das suas instalações industriais. O processo produtivo contempla também um conceito de “resíduos industriais zero”. Além de reciclar resíduos de outras indústrias, a Santa Luzia assume o compromisso de minimizar a geração de resíduos no seu próprio processo produtivo.

Com toda essa tecnologia e qualidade, é possível criar soluções inovadoras agregando sofisticação e beleza em ambientes residenciais, corporativos e comerciais, podendo ser instalados com todos os tipos de piso: piso laminado, tábua de madeira, carpete têxtil, porcelanato ou cerâmica, inclusive em áreas úmidas.

## ACABAMENTOS

**Revestido no padrão branco** - Linhas Moderna, Reforma, Clássica, Inova e Artdeco - Produtos acabados e prontos para serem instalados, dispensando pintura final. Podem receber pintura.

**Padrão amadeirado** - Linha Natural - são 07 opções de padrões HS imitando madeira. Pronto para ser instalado. Não devem receber pintura.

**Linha Reserva** - São 04 opções de cores com acabamento texturizado. Não devem receber pintura.

**Linha Aluminium** - São 03 opções de cores metalizadas imitando ouro, prata e bronze. Não devem receber pintura.

**Linha Black** - Na cor preta, vem pronto para ser instalado. Não devem receber pintura.

**Linha Inova Uber** - Nas cores ferrugem, cinza titanium, cinza glacial, minimum marinho. Produtos acabados e prontos para serem instalados, dispensando pintura final. Podem receber pintura.

## PRESERVAÇÃO DO MEIO AMBIENTE, UMA QUESTÃO PRIORITÁRIA



Por meio de um processo inovador, a **Santa Luzia** transforma resíduos de poliestireno (EPS), conhecido como Isopor®, em perfis altamente resistentes usados na fabricação de molduras, rodapés, revestimentos e vários itens de construção e decoração.

Os investimentos em pesquisas e design têm permitido avanços em alta qualidade e diversificação de produtos.

A cadeia de reciclagem tende a ampliar-se exponencialmente com a implantação da Política Nacional de Resíduos Sólidos e a exigência legal de que empresas dêem destino final a 100% dos seus resíduos.

A **Santa Luzia** está preparada para dobrar o processamento de resíduos. Por isso, conta com a adesão de novas indústrias ao seu programa de Reciclagem.

Seja nosso aliado. Ligue (48) 3651-1300

# MÉTODOS DE INSTALAÇÃO

## PRODUTOS SANTA LUZIA

### EQUIPAMENTOS E MATERIAIS NECESSÁRIOS

#### Gerais:

- Equipamentos de proteção - veja detalhes técnicos;
- Medidor de nível, Metro ou trena e Lápis para marcação;
- Serra meia esquadria preferencialmente elétrica;
- Lixa;
- Martelo e marreta de borracha;
- Cola ou Super Adesivo Santa Luzia
- Santa Luzia Massa Premium ou Calafetador Santa Luzia;
- Cola de contato (tipo Super Bonder®);
- Pano para limpeza.

#### Métodos de instalação em superfícies de alvenaria Cola ou Super Adesivo e bucha "T" Santa Luzia:

- Bucha "T" Santa Luzia
- Pregos de aço 13x15 sem cabeça.
- Furadeira e broca 6mm para alvenaria e para madeira;

#### Método de instalação em outras superfícies (drywall, gesso, porcelanato ou outras superfícies não estruturais) Super Adesivo Santa Luzia e Fita Dupla Face Santa Luzia:

- Fita Dupla Face Santa Luzia (12mm de largura).



Cola, Super Adesivo e Calafetador Santa Luzia



Santa Luzia Massa Premium



Fita Dupla Face Santa Luzia



Bucha T Santa Luzia

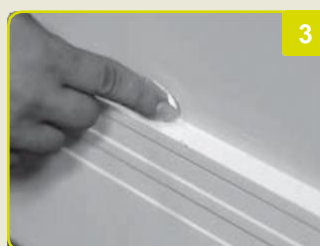
### ACABAMENTOS FINAIS COM MASSA PREMIUM OU CALAFETADOR SANTA LUZIA APÓS APLICAÇÃO

#### APLICAÇÃO DO ACABAMENTO

**1 e 2.** Após a instalação de todas as barras, aplique Massa Premium ou Calafetador Santa Luzia nos furos e nas juntas.

**3.** Se necessário, aplique também junto às paredes para eliminar possíveis imperfeições da alvenaria.

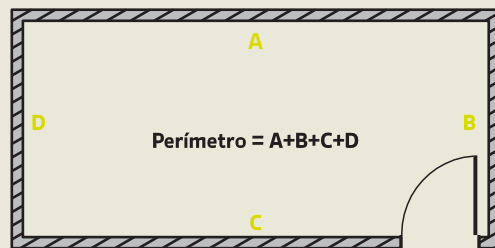
**4.** Com auxílio de um pano úmido remova o excesso do produto.



## QUANTIDADE NECESSÁRIA DE RODAPÉS

### Barras PS (Poliestireno) - 2,40m

Certifique-se de que a quantidade de rodapés que será utilizada foi calculada com base no perímetro da área de colocação. Para garantir que a quantidade seja suficiente, acrescente 10% na quantidade medida, para compensar os cortes ou as possíveis perdas.

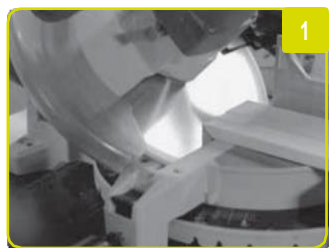


## COMO CORTAR AS BARRAS DE RODAPÉS E ACABAMENTOS SANTA LUZIA?



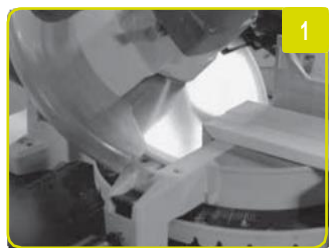
### EMENDAS ENTRE BARRAS

- 1 . Quando for instalar o Rodapé Santa Luzia em uma parede ampla, você poderá unir várias barras. Para isso, corte as extremidades das barras em meia esquadria (ângulo de 45°).
- 2 . Una as barras de maneira que um corte cubra completamente o outro.



### EMENDAS EM 90° CANTOS DE PAREDES

- 1 . Corte as barras que serão usadas na emenda em meia esquadria (ângulo de 45°) a partir da face principal.
- 2 . Uma das barras deverá ser cortada invertida para que se encaixe na outra. Após executar os cortes, coloque uma barra em contato com a outra no canto para ter certeza de que o ângulo está fechado.



### ACABAMENTO DE TOPO

Antes de iniciar todos os cortes, deixe as extremidades das barras em ângulos de 90°.

- 1 . Faça um corte em ângulo de 45° com a barra de rodapé na posição horizontal.

**Obs.:** A distância do corte deve ser igual a espessura da barra.



- 2 . Guarde o pedaço pequeno que sobrou, que deve ter um lado cortado em 45° e outro em 90°, peça que dará o acabamento de topo. Vire a barra e corte outro lado também em ângulo de 45°, sempre a partir da face principal.

- 3 e 4 . Una as duas partes cortadas em ângulo com a cola de contato ou Super Bonder®, resistente a umidade.



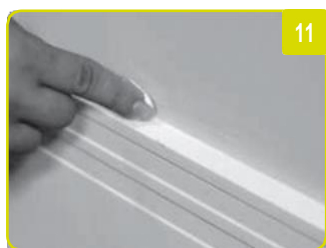
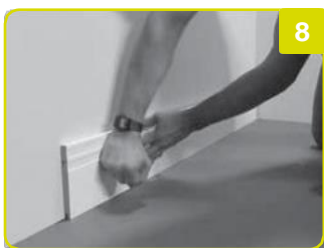
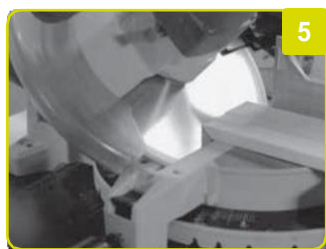
### ACABAMENTO DE TOPO DE 45° CANTO DE PORTA

- 1 . Faça os cortes com a esquadria em ângulo de 45°, com a barra de rodapé na posição horizontal.

- 2 . Una as barras de maneira que os ângulos se encaixem perfeitamente.

# MÉTODOS DE INSTALAÇÃO EM SUPERFÍCIES DE ALVENARIA

## COLA OU SUPER ADESIVO E BUCHA "T" SANTA LUZIA



### APLICAÇÃO

1 . Preparar a superfície que será fixado o produto. É muito importante que as superfícies estejam secas, isentas de poeiras, fungos, massas, gessos e elevações. **Aplicar no mínimo uma demão de tinta sobre a superfície que será instalado o produto.**

2 . Corte um pedaço de perfil com 10 cm para servir de gabarito. No verso do perfil no rasgo existente para o encaixe da bucha, fazer um furo.

3 . Certifique-se que o piso está alinhado, apoie o gabarito no piso e faça a marcação na parede a cada 40cm, através do furo do gabarito.

4 . Fure a parede na marcação e insira a bucha "T" Santa Luzia com o auxílio de um martelo. Posteriormente introduzir o prego de aço 13x15 sem cabeça na bucha. Não utilizar parafusos.

**Obs. 1:** Em locais que não pode ser furada a parede (por exemplo, quando há rede hidráulica) pode ser usado um pequeno pedaço de fita dupla face a cada 40 cm com Super Adesivo, evitando a furação.

5 e 6 . Cortar o perfil em 45º conforme a imagem 5. Limpe o verso do perfil removendo todos os resíduos e rebarbas de cortes.

7 e 8 . Aplique dois cordões de Cola ou Super Adesivo Santa Luzia, paralelo ao rasgo no verso do perfil. Perfis acima de 15cm, aplicar no mínimo 3 cordões de Cola ou Super Adesivo Santa Luzia. Em seguida encoste a barra no local a ser fixado e pressione com as próprias mãos até encaixa-la na bucha "T" Santa Luzia. Limpe o excesso de Cola ou Super Adesivo da barra após instalação.

9 e 10 . Para as emendas das barras, usar uma bucha de forma que fique como um guia para garantir o alinhamento das duas barras, pois ficam apoiadas na mesma bucha. Para minimizar possíveis trincas nas emendas, é indicada a utilização de cola instantânea (tipo Super Bonder®) no topo das barras.

11 . Para melhor acabamento nas junções e entre a parede e as barras siga os passos de "Acabamentos finais com Massa Premium ou Calafetador Santa Luzia após aplicação" deste manual.

**Obs. 2:** Para realizar pintura, deve-se fazer após a instalação.

### GUARNIÇÕES/ALISARES

12 . Para guarnições/Alizares, repita todos os passos. As buchas "T" devem ser fixadas no batente (marco) como na imagem 12.

Para maiores esclarecimentos sobre este ou outros métodos de instalação, consulte-nos:

SAC 0300 143 1300

[www.industriasantaluzia.com.br](http://www.industriasantaluzia.com.br)

# MÉTODO DE INSTALAÇÃO EM OUTRAS SUPERFÍCIES (DRY WALL, GESSO, AZULEJO, ETC.)

## SUPER ADESIVO E FITA DUPLA FACE SANTA LUZIA



### APLICAÇÃO

1 . Preparar a superfície que será fixado o produto. É muito importante que as superfícies estejam secas, isentas de poeiras, fungos, massas, gessos e elevações. **Aplicar no mínimo uma demão de tinta sobre a superfície que será instalado o produto.**

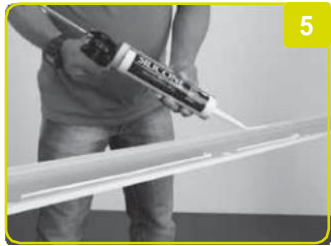
2 . Cortar o perfil em 45º conforme indicação da imagem 2.

3 . Limpe o verso do perfil removendo todos os resíduos e rebarbas de cortes.



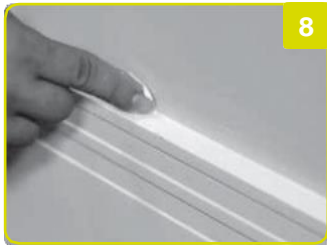
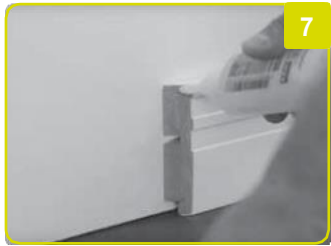
4 . Aplique pedaços de Fita Dupla Face Santa Luzia de 4cm com espaçamento entre as fitas de no máximo 40cm.

5 . Aplique dosi cordões de Super Adesivo Santa Luzia, paralelo ao rasgo no verso do perfil. Perfis acima de 15cm, aplicar no mínimo 3 cordões de Super Adesivo Santa Luzia.



6 . Agora coloque a barra na posição de instalação e pressione contra a parede. Para um resultado mais eficiente, firme com o auxílio da mão ou de uma marreta de borracha.

7 . Para minimizar possíveis trincas nas emendas, é indicada a utilização de cola instantânea (tipo Super Bonder®) no topo das barras.



8 . Para melhor acabamento nas junções e entre a parede e as barras siga os passos de "Acabamentos finais com Massa Premium ou calafetador Santa Luzia após aplicação" deste manual.

Para maiores esclarecimentos sobre este ou outros métodos de instalação, consulte-nos:

**SAC+55 48 3651 1358**

**[www.industriasantaluzia.com.br](http://www.industriasantaluzia.com.br)**



## INSTALAÇÃO DE SÓCALOS E ROSETAS

### APLICAÇÃO

1 . Com um pano úmido remova toda a poeira solta da parede e da peça.

2 . Aplique uma camada generosa de Super Adesivo Santa Luzia.

3 e 4 . Coloque a peça bem encostada na parede e alinhe-a ao piso. Pressione bem contra a parede para perfeita aderência das suas superfície.



5 . Para melhor acabamento nas junções e entre a parede e as barras siga os passos de "Acabamentos finais com Massa Premium ou Calafetador Santa Luzia após aplicação" deste manual.

# DETALHES TÉCNICOS DOS PRODUTOS SANTA LUZIA

## Acabamentos Tinta Acrílica e Hotstamping



### DILATAÇÃO TÉRMICA

Os produtos de poliestireno da Santa Luzia têm uma dilatação térmica característica de 0,15 % para uma variação de temperatura de 25 °C.



### ABSORÇÃO DE ÁGUA

A avaliação de absorção de água dos produtos Santa Luzia foi feita pela variação do peso e das dimensões do produto após imersão em água durante 24 horas. A variação do peso dos produtos foi de 0,82 %. Esta variação não altera as características do produto. Com relação a variação dimensional, esta não ocorre em função da absorção de água.



### FLAMABILIDADE

Os produtos têm a característica de propagar chama. O índice de propagação superficial de chama médio (IP) alcançado pelo material foi de 432 correspondente à classe E do método de ensaio (NBR 9442).



### EXPOSIÇÃO A AMBIENTES LITORÂNEOS

Os produtos de poliestireno da Santa Luzia, podem ser utilizados em ambientes litorâneos, com aplicação em ambiente interno e ao abrigo da incidência direta do sol.



### RESISTÊNCIA A PRODUTOS DE LIMPEZA

Os produtos de limpeza indicados são: detergente neutro, água sanitária diluída (acima de 50% diluída em água) e álcool etílico. Para os produtos com acabamento em Hot Stamping, utilizar apenas detergente neutro e água. A aplicação deve ser feita de modo a não permitir que estes produtos fiquem em contato direto por um tempo superior a 10 minutos.

A limpeza dos produtos deve ser feita com o auxílio de tecido ou esponja macia.

**Obs.:** Os testes realizados para a elaboração da ficha técnica foram feitos em produtos com acabamentos de linha. Se forem aplicados outros tipos de tinta, devem-se observar as recomendações do fabricante da mesma.



### RESISTÊNCIA A PRAGAS

Pragas como cupins, brocas e outros insetos não se alimentam deste produto.



### AMBIENTE DE APLICAÇÃO

Os produtos não são indicados para a utilização em ambientes em que tenha a incidência direta da radiação solar, pois pode causar alterações no mesmo.

Este produto pode ser utilizado em ambientes úmidos, pois o mesmo não sofre alterações quando exposto a umidade, conforme apresentado no item Absorção de Água.

A aplicação destes produtos é indicada para ambientes com temperatura inferior a 50°C, lembrando que

qualquer variação de temperatura submeterá os produtos a uma dilatação térmica conforme apresentado no item 2.1 deste documento.



### ACABAMENTO E APLICAÇÃO DE TINTAS

Os produtos de linha são fornecidos acabados, pintados com tinta acrílica à base de solvente ou Hot Stamping. Caso desejar-se fazer a mudança da cor do produto, ou seja, realizar uma re-pintura, sugere-se seguir as orientações descritas abaixo:

**A)** Sugere-se que a tinta utilizada para a re-pintura dos produtos seja a mesma a ser utilizada nas aberturas, a fim de minimizar possíveis variações de tonalidade.

**B)** É proibida a utilização de lixa ou qualquer outro procedimento que remova a tinta da barra, pois qualidade da re-pintura poderá ser comprometida.

**C)** O produto está preparado para receber tinta acrílica, poliuretano e sintética a base de solvente. O desempenho de uma mesma tinta pode diferir de fabricante para fabricante e cada tipo de tinta de acabamento utilizado tem um desempenho específico. Para obtenção de maiores informações entrar em contato com o fabricante da tinta a ser utilizada.

- É importante ressaltar que o desempenho do novo acabamento dependerá da qualidade da tinta e da aplicação, e deve-se considerar as especificações do fabricante.

- Não é recomendado pintura dos produtos com acabamento em Hot Stamping.

- Recomenda-se o uso de tinta a base de solvente.

### APRESENTAÇÃO, EMBALAGEM E ARMAZENAMENTO

Os produtos são apresentados em barras de 2,40 m de comprimento, embaladas com plástico termo-encolhido em caixas de papelão. Cada embalagem contém a referência do produto e instruções de instalação.

O armazenamento pode ser feito tanto na vertical quanto na horizontal, desde que não provoque a envergadura das barras.

**Obs.:** Barras com comprimentos especiais podem ser feitos de acordo com a Política de Vendas, e o tipo de embalagem pode ser também negociado caso a caso.

### MEDIDAS DE SEGURANÇA

**Para o corte** - Utilizar óculos de segurança ou protetor facial, máscara para pó e protetor auricular. Cuidados mínimos exigidos para o trabalho com serras elétricas.

**Para fixação e acabamento** - utilizar os equipamentos e produtos de proteção determinados pelos fabricantes dos produtos de acabamento, como massas, tintas, suportes adesivo e/ou qualquer produto que venha ser utilizado. Cuidados mínimos exigidos para o trabalho com furadeiras elétricas.

### INSTRUÇÕES PARA INSTALAÇÃO

Vide Manual de instalação.



Conheça todos os nossos produtos em:  
[www.industriasantaluzia.com.br](http://www.industriasantaluzia.com.br)

Rua Heriberto Effting, 555  
Braço do Norte - SC  
CEP 88750 000  
Fone +55 48 3651 1300